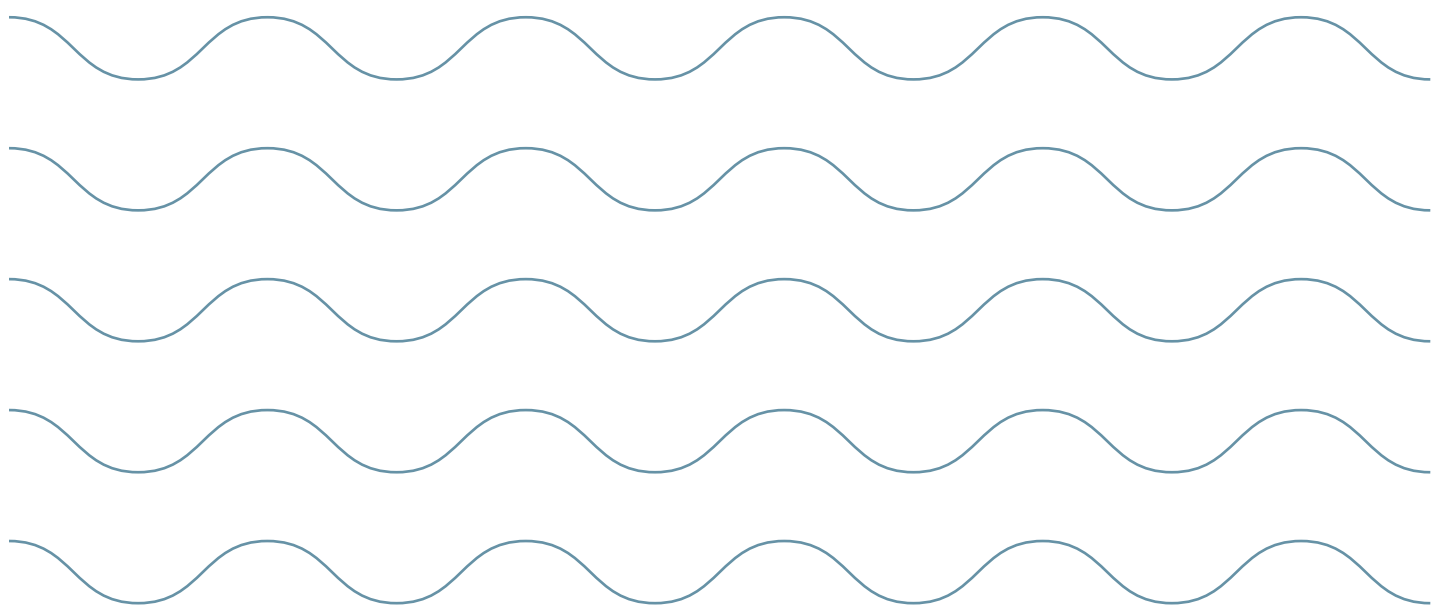






فلل
راوية





راوية

فلل تروي الحكايات

اصنع الحياة التي لطالما حلمت بها، واشعر بدفء منزلك، فإنّ فلل «راوية» تفيض استقلالية وحرية لتنعم بحياة أسرة لا محال.

التمس الفخامة وسط أحضان الطبيعة، وادخل عالم «الفخامة المريحة». بفضل واجهات زجاجية بانورامية، تساهم تصاميم الفلل المتوفرة بع وه غرف نوم في ربط المساحات الداخلية بالمناظر الطبيعية في الخارج بسلاسة تامة. هي فلل أشبه بملاذ دافئ، تغمرك بشعور الراحة والهدوء بعيداً عن الضغوط اليومية، فتصبح خيارك الأول، وخلوتك المفضلة.

أما هويتها المعمارية الحديثة، فتنعكس في الزوايا الحادة، والأحجام المستقيمة، في حين تبرز تشطيبات الأحجار الطبيعية دامجةً الفلل مع بيئة الجرف الطبيعية بلمسة من المثالية المطلقة.

يتمثل الطابق الأرضي بمدخل مزدوج الارتفاع يطل مباشرةً على مساحات الحدائق الخضراء، مانحاً إحساساً بالرحابة. كما يتميز التصميم المفتوح لمساحات المعيشة بزجاج يمتد على الواجهة بأكملها، ما يشكّل اتصالاً بصرياً وجسدياً بالمحيط الخارجي. وفي الطابق الأول، يبرز التراس الكبير بتصميم يمتد على طول الفيلا ليوفر مساحة رحبة وغامرة في آن تُعد مثالية للاستمتاع بأروع الجلسات مع الأصدقاء والأحباء.























الطابق الأرضي (الخيار 1)

إخلاء المسؤولية: جميع الأبعاد ومخططات الغرف، والمواصفات مبدئية وعرضة للتغيير. المخططات ليست قياسية، تعتمد التفاصيل المعمارية والأبعاد والمساحات الواردة في هذا المخطط على التصميم المبدئي، وجميع الأبعاد تقريبية وقد تختلف عن الإنشاءات النهائية. جميع الصور المستخدمة هي لأغراض توضيحية فقط ولا تمثل المساحة والخصائص والمواصفات، والتجهيزات، والمفروشات الفعلية. تباع الوحدات السكنية بدون أثاث أو ديكور، لا تشمل عملية بيع الفيلا أي من تنسيق المناظر الطبيعية، والمساح، والمباني الخارجية (المنزل الصيفي، والمجالس، وغرف السائقين)، وتم استخدامها لأغراض توضيحية فحسب. يجب أن تشمل اتفاقية البيع والشراء التمثيل الصحيح للمواصفات الفعلية للوحدات. إن المخططات الرئيسية والرسوم التوضيحية والأقسام، قيد الإنجاز، وقد تتغير بشكل دوري وفق ما تقتضيه الظروف طبقاً للوائح الحكومية المطبقة والتضاريف. تم توفير المواصفات الواردة لإعطاء فكرة عامة، ولا يمكن اعتبارها تفاصيل «قطعية». تحتفظ إيمان بحقها في إجراء أي تعديلات أو تغييرات، وفقاً لتقديرها المطلق، وبدون أي مسؤولية عليها في هذا الصدد.



الطابق الأرضي (الخيار ٢)



الطابق الأول

راوية

٤ غرف نوم



| م | راوية |
|---------|------------------------------|
| ٦١٥-٥٠٠ | مساحة الأرض |
| ١٥٣ | مساحة الطابق الأرضي |
| ١٣٢ | مساحة الطابق الأول |
| ٢٩ | مساحة الشرفة |
| ٣١٤ | إجمالي المساحة القابلة للبيع |

مساحة البناء: ٣٤٤ متراً مربعاً





* انطباع فني



















الطابق الأرضي (الخيار 1)

إخلاء المسؤولية: جميع الأبعاد ومخططات الغرف، والمواصفات مبدئية وعرضة للتغيير. المخططات ليست قياسية، تعتمد التفاصيل المعمارية والأبعاد والمساحات الواردة في هذا المخطط على التصميم المبدئي، وجميع الأبعاد تقريبية وقد تختلف عن الإنشاءات النهائية. جميع الصور المستخدمة هي لأغراض توضيحية فقط ولا تمثل المساحة والخصائص والمواصفات، والتجهيزات، والمفروشات الفعلية. تباع الوحدات السكنية بدون أثاث أو ديكور، لا تشمل عملية بيع الفيلا أي من تنسيق المناظر الطبيعية، والمساح، والمباني الخارجية (المنزل الصيفي، والمجالس، وغرف السائقين)، وتم استخدامها لأغراض توضيحية فحسب. يجب أن تشمل اتفاقية البيع والشراء التمثيل الصحيح للمواصفات الفعلية للوحدات. إن المخططات الرئيسية والرسوم التوضيحية والأقسام، قيد الإنجاز، وقد تتغير بشكل دوري وفق ما تقتضيه الظروف طبقاً للوائح الحكومية المطبقة والتضاريف. تم توفير المواصفات الواردة لإعطاء فكرة عامة، ولا يمكن اعتبارها تفاصيل «قطعية» تحتفظ إمكان بحققها في إجراء أي تعديلات أو تغييرات، وفقاً لتقديرها المطلق، وبدون أي مسؤولية عليها في هذا الصدد.



الطابق الأرضي (الخيار ٢)



الطابق الأول

راوية

٥ غرف نوم

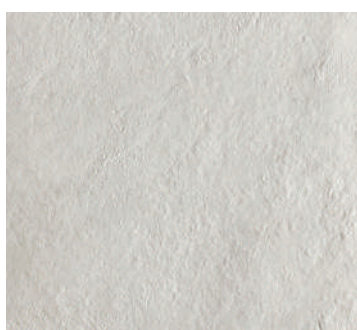


| م | راوية |
|---------|------------------------------|
| ٨٠٠-٧٢٥ | مساحة الأرض |
| ٢٤٦ | مساحة الطابق الأرضي |
| ٢٠٠ | مساحة الطابق الأول |
| ٤٩ | مساحة الشرفة |
| ٤٩٥ | إجمالي المساحة القابلة للبيع |

مساحة البناء: ٥١٨ متراً مربعاً

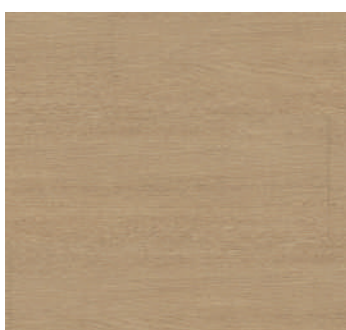
التشطيبات والمواصفات

المواد
بلاط من البورسلان



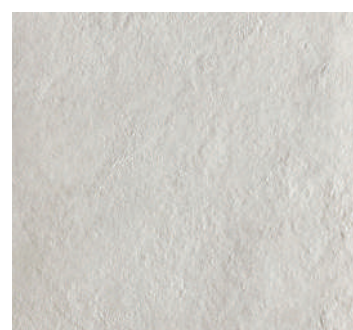
منطقة الاستعمال
جدران الحمام

المواد
بلاط من البورسلان



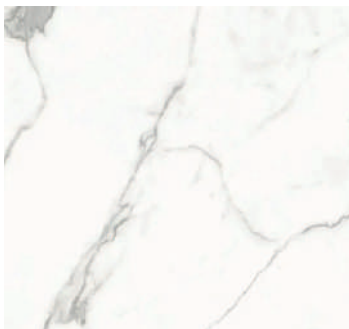
منطقة الاستعمال
أرضيات غرف النوم
والحمام

المواد
بلاط من البورسلان



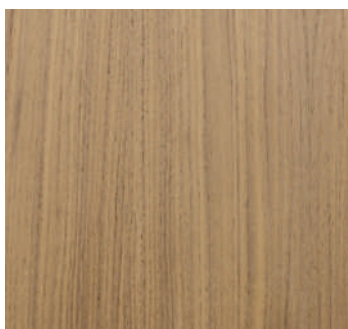
منطقة الاستعمال
الأرضيات العامة

المواد
ألواح البورسلان



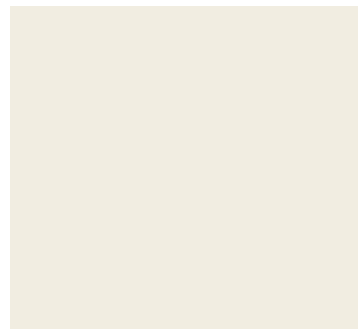
منطقة الاستعمال
أسطح الحمام

المواد
تشطيبات ذات طابع خشبي



منطقة الاستعمال
جميع المناطق الخشبية

المواد
الطلاء



منطقة الاستعمال
كافة الجدران

