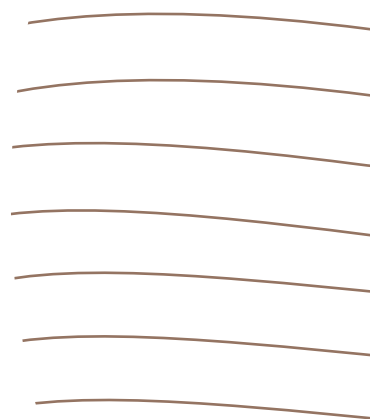


فلس
رجال





رحال

رحلة تبدأ معك

خط واحد يفصلك عن انتهاء الطريق، وبداية مغامرة جديدة، والخيار لك وحدك. أهلاً بك في رحال، فلل تخطف الأنظار مستوحاة من تراث القبائل وفن العمارة التقليدية، ومُعاد ابتكارها بلمسات عصرية.

تتسم فلل رحال بالحدثة والتطور، لكنها تحافظ على جذورها العربية في تصاميم واجهاتها. وتبرز الأحجام الأنيقة للارتفاعات من خلال الزخارف المميزة التي تقدّمها رحال كنسخة محدّثة من المشربيات التقليدية، بينما تعكس الجدران الحجرية وأسقف المساحات الخارجية الأجواء الساحلية الطبيعية، فتضفي الإحساس بالهدوء والسكينة على ضفاف الشاطئ.

تتألّق فلل رحال بمداخل تتلأأ بالضوء الطبيعي من خلال الأبواب الزجاجية الجرارة والكبيرة في ساحة الفناء، وعبر أبواب المدخل المزدوجة الارتفاع المرّحة بالزوار. وتم تصميم ساحة رحال كنسخة مُعاد تخيلها للمساحات الداخلية المغلقة بالكامل، لتكون مع رحال، منطقة مفتوحة تربط الحديقة بالفيللا. وفي الشتاء، يمكن فتح الغرف التي تواجه الفناء، وتحويلها إلى «غرفة» إضافية ذات إطلالة خارجية، وبالتالي ربط مساحات المعيشة المحيطة بها بسلاسة، وخلق انسجام مثالي بين جاذبية المساحات الخارجية الطبيعية، وتفاصيل التصميم الداخلية المذهلة.

وبالانتقال إلى الطابق الأول، ستكون إطلالة الحديقة الكاملة والساحة بانتظارك، حيث تطل الشرفات الخاصة بكل غرفة نوم على الحديقة ومناظرها الخلابة. فلل يتفرد كل منها بعالم خاص، مانحة العقول حريّة الاختيار بين التأمل، والمشاركة، والتفاعل.























الطابق الأرضي (الخيار ١)



(الخيار ٢)

إخلاء المسؤولية: جميع الأبعاد، ومخططات الغرف، والمواصفات مبدئية وعرضة للتغيير. المخططات ليست قياسية. تعتمد التفاصيل المعمارية والأبعاد والمساحات الواردة في هذا المخطط على التصميم المبدئي، وجميع الأبعاد تقريبية وقد تختلف عن الإنشاءات النهائية. جميع الصور المستخدمة هي لأغراض توضيحية فقط ولا تمثل المساحة والخصائص والمواصفات، والتجهيزات، والمفروشات الفعلية. تباع الوحدات السكنية بدون أثاث أو ديكور. لا تشمل عملية بيع الفيلا أي من تنسيق المناظر الطبيعية، والمساح، والمباني الخارجية (المنزل الصيفي، والمجالس، وغرف السائقين)، وتم استخدامها لأغراض توضيحية فحسب. يجب أن تشمل اتفاقية البيع والشراء التمثيل الصحيح للمواصفات الفعلية للوحدات. إن المخططات الرئيسية والرسوم التوضيحية والأقسام «قيد الإنجاز» وقد تتغير بشكل دوري وفق ما تقتضيه الظروف طبقاً للوائح الحكومية المطبقة والتصاريف. تم توفير المواصفات الواردة لإعطاء فكرة عامة، ولا يمكن اعتبارها تفاصيل «قطعية». تحتفظ إمكان بحقها في إجراء أي تعديلات أو تغييرات، وفقاً لتقديرها المطلق، وبدون أي مسؤولية عليها في هذا الصدد.



الطابق الأول (الخيار ١)



(الخيار ٢)

رجال

ع غرف نوم



م	رجال
٥٩-٤٦٠	مساحة الأرض
١٥٤	مساحة الطابق الأرضي
١٢٦	مساحة الطابق الأول
١٦	مساحة الشرفة
٢٩٦	إجمالي المساحة القابلة للبيع

مساحة البناء: ٣٣٠ متراً مربعاً























الطابق الأرضي (الخيار ١)

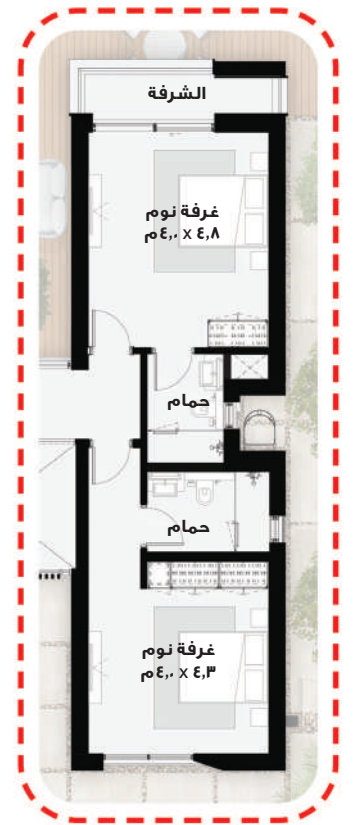


(الخيار ٢)

إخلاء المسؤولية: جميع الأبعاد، ومخططات الغرف، والمواصفات مبدئية وعرضة للتغيير. المخططات ليست قياسية. تعتمد التفاصيل المعمارية والأبعاد والمساحات الواردة في هذا المخطط على التصميم المبدئي، وجميع الأبعاد تقريبية وقد تختلف عن الإنشاءات النهائية. جميع الصور المستخدمة هي لأغراض توضيحية فقط ولا تمثل المساحة والخصائص والمواصفات، والتجهيزات، والمفروشات الفعلية. تباع الوحدات السكنية بدون أثاث أو ديكور. لا تشمل عملية بيع الفيلا أي من تنسيق المناظر الطبيعية، والمساح، والمباني الخارجية (المنزل الصيفي، والمجالس، وغرف السائقين)، وتم استخدامها لأغراض توضيحية فحسب. يجب أن تشمل اتفاقية البيع والشراء التمثيل الصحيح للمواصفات الفعلية للوحدات. إن المخططات الرئيسية والرسوم التوضيحية والأقسام «قيد الإنجاز»، وقد تتغير بشكل دوري وفق ما تقتضيه الظروف طبقاً للوائح الحكومية المطبقة والتصاريح. تم توفير المواصفات الواردة لإعطاء فكرة عامة، ولا يمكن اعتبارها تفاصيل «قطعية». تحتفظ إيمان بحقها في إجراء أي تعديلات أو تغييرات، وفقاً لتقديرها المطلق، وبدون أي مسؤولية عليها في هذا الصدد.



الطابق الأول (الخيار ١)



(الخيار ٢)

رجال

٥ غرف نوم



م ^٢	رجال
٦٨٠-٦١٥	مساحة الأرض
١٨٢	مساحة الطابق الأرضي
١٦٧	مساحة الطابق الأول
١٦	مساحة الشرفة
٣٦٥	إجمالي المساحة القابلة للبيع

مساحة البناء: ٤١ متراً مربعاً

التشطيبات والمواصفات

المواد
بلاط من البورسلان



منطقة الاستعمال
أرضيات الحمام

المواد
بلاط من البورسلان



منطقة الاستعمال
أرضيات غرف النوم

المواد
بلاط من البورسلان



منطقة الاستعمال
الأرضيات العامة

المواد
ألواح البورسلان



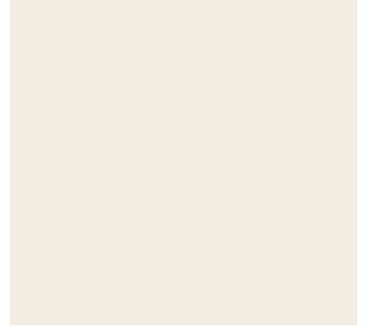
منطقة الاستعمال
أسطح الحمام

المواد
تشطيبات ذات طابع خشبي



منطقة الاستعمال
جميع المناطق الخشبية

المواد
الطلاء



منطقة الاستعمال
كافة الجدران

