

نلاسيم  
الجرف

مخططات شقق

تخيّل مكاناً يلتقي فيه الماضي بالمستقبل

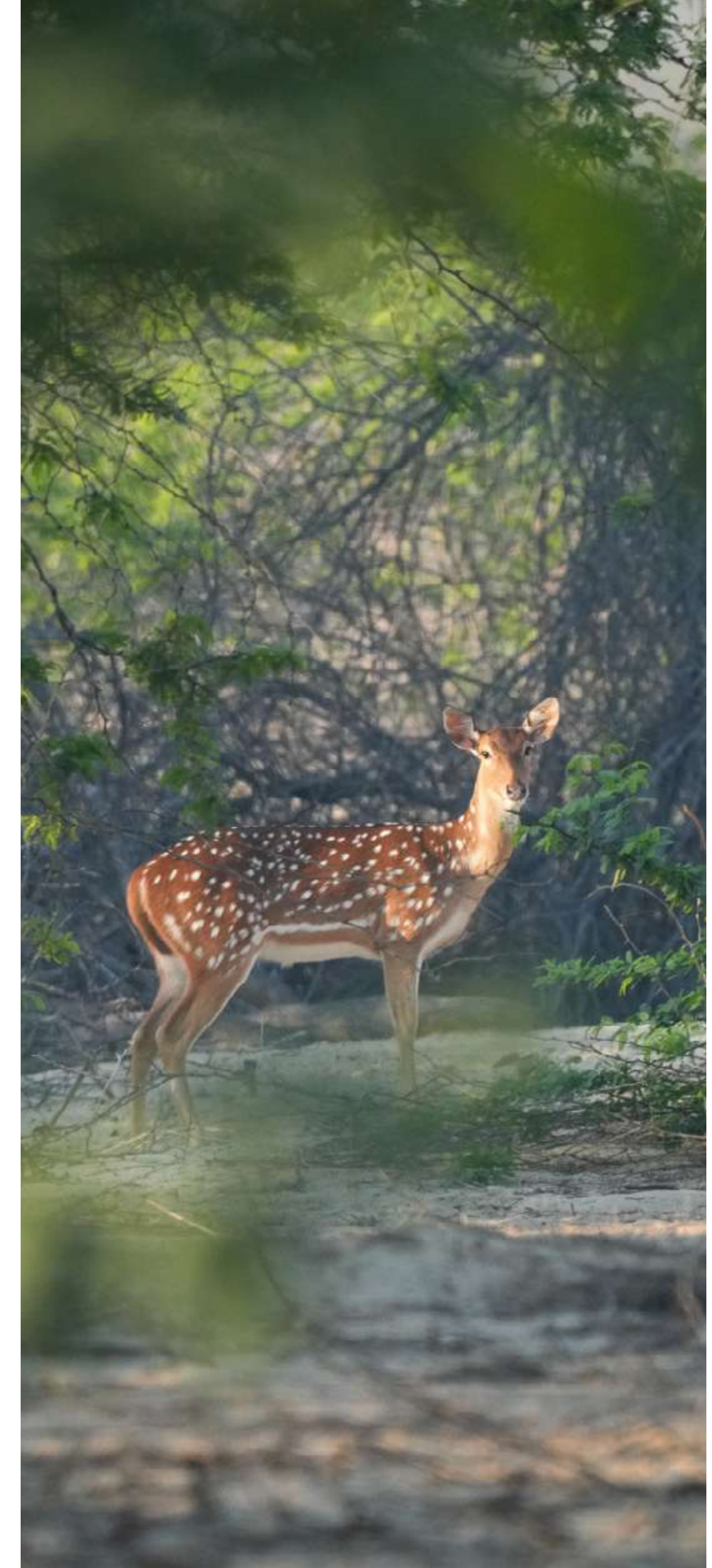




نسيم  
الجرف



ملاذٌ نادر  
يسري في  
أرجائه جمال  
الطبيعة





## مخطط الجرف الرئيسي

١. قصر الجرف
٢. جوار القصر
٣. قطع أراضي «سيجنيتشر» في حدائق الجرف
٤. شا رزیدنسز الإمارات
٥. فلل حدائق الجرف
٦. القناة
٧. مجمع مرسى الجرف
٨. منازل مرسى الجرف
٩. مارينا مرسى الجرف العام
١٠. شاطئ جوار القصر العام
١١. شاطئ حدائق الجرف الخاص
١٢. مركز المجتمع
١٣. كيان
١٤. كيان ٢



## أسلوب حياة مجتمعي رغد يلهمه تراثٌ غني

نسيم الجرف - ملاذ مثالي يشعرك أنك في دارك. صفاء وسكينة تعيشها بين ثنايا الطبيعة الهادئة، وعلى مقربة من جميع التفاصيل التي تشكل عالمك الخاص.

مكان منفرد بطبيعة خاصة تدعوك لأن تكون جزءاً من ذلك العالم. هنا تسكن الخصوصية، وتطل على المياه المتدفقة والخضرة الوافرة والأنوار الطبيعية. واحة للراحة ينعم فيها كل من يطعم بقدمه أرضها.

## حيث تلتقي الثقافة بالطبيعة

تنساب الطبيعة وتنمو في أرجائه،  
ويعمّ التاريخ أجواءه، وفيه عاشت  
السكينة عبر الأزمان.

شعور غامر بالفخامة ينبعث من سُكنى  
بيتك في هذا الملاذ الاستثنائي. إليك  
أسلوب جديد للعيش في واحة ساحلية  
تنبض بالحياة، وترتقي بمعايير الرفاهية  
العصرية.



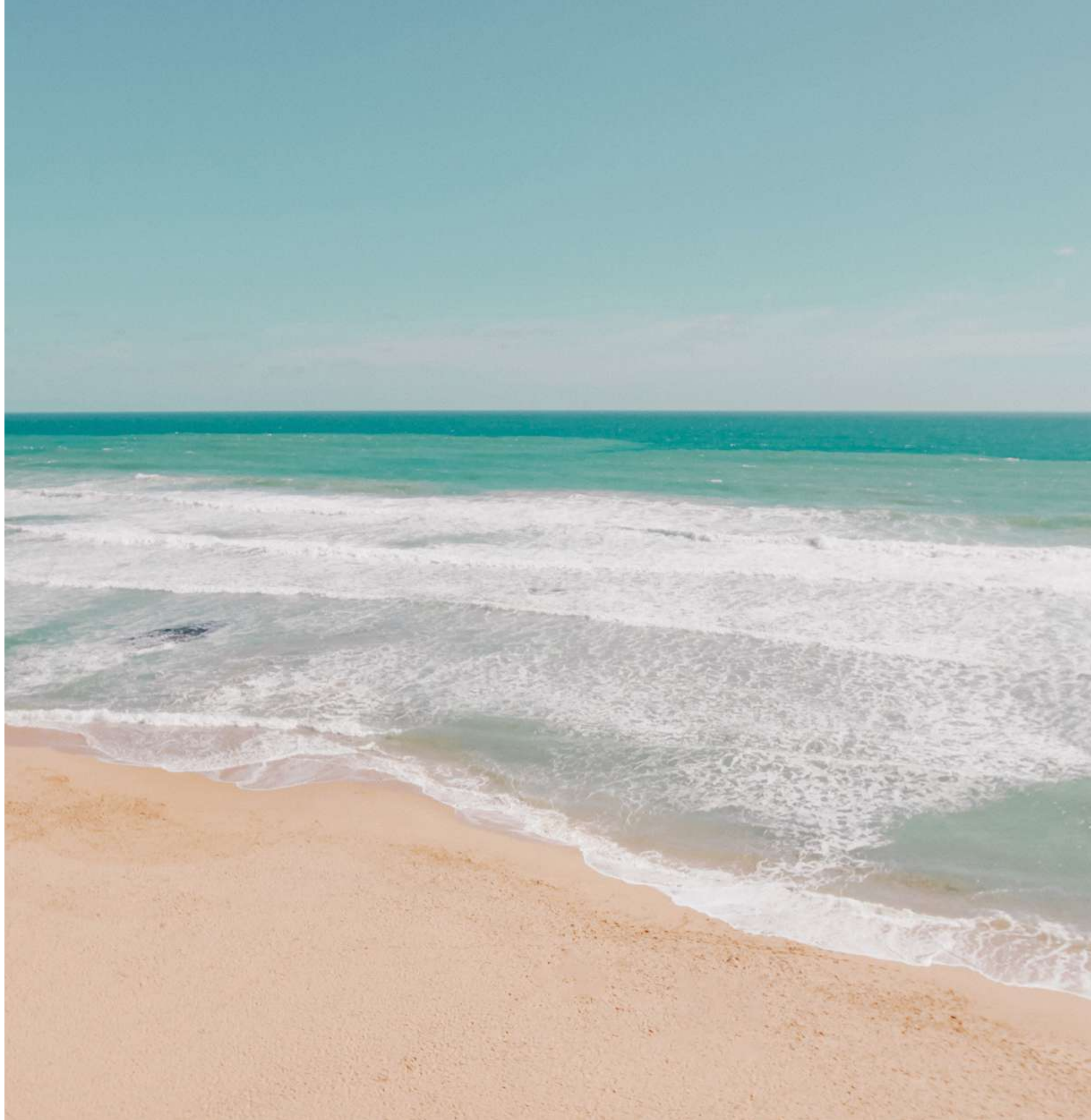


الأصول	العدد الإجمالي	صافي إجمال المساحة الأرضية	صافي المساحة المبنية
الفلل	١١١	٤٢,٥٨٢ متر مربع	٤٨,٧٦٧ متر مربع
مباني الشقق	٨	٣٨,٢٨٣ متر مربع	٤٣,٣٧١ متر مربع
التاون هاوس	٦	٩,٥٠٠ متر مربع	١٠,٤١٠ متر مربع
أصول سكنية		٩٠,٣٦٥ متر مربع	١٠٢,٥٤٨ متر مربع
التجاري		١,٤٢٠ متر مربع	١,٦٧١ متر مربع
الإجمالي الكلي		٩١,٧٨٥ متر مربع	١٠٤,٢١٩ متر مربع

ملخص المساحة التنفيذية

فلل أكاسيا (٣٥٩ متر مربع/للوحدة): ٤٤ وحدة  
 فلل القناة (٥٣٤ متر مربع/للوحدة): ٢٩ وحدة  
 الشقق (إجمالي المساحة الأرضية ٣٨,٢٨٣ متر مربع): ٨ مباني سكنية  
 المسجد (إجمالي المساحة الأرضية ١,٤٢٠ متر مربع)

منطقة تجارية (إجمالي المساحة الأرضية ١,٤٢٠ متر مربع)  
 منطقة التاون هاوس (إجمالي المساحة الأرضية ٩,٥٠٠ متر مربع): ٦ وحدة  
 فلل السمير (٢٧٧ متر مربع/للوحدة): ٢١ وحدة  
 فلل تالا (٢٩٣ متر مربع/للوحدة): ١٧ وحدة



٣. دقيقة من مطار زايد الدولي



٣. دقيقة من مطار آل مكتوم الدولي



٤٥ دقيقة من مطار دبي الدولي



٤٥ دقيقة من جزيرة السعديات



٣. دقيقة من جزيرة النخلة



ملاذ  
منعزل من  
قلب التاريخ



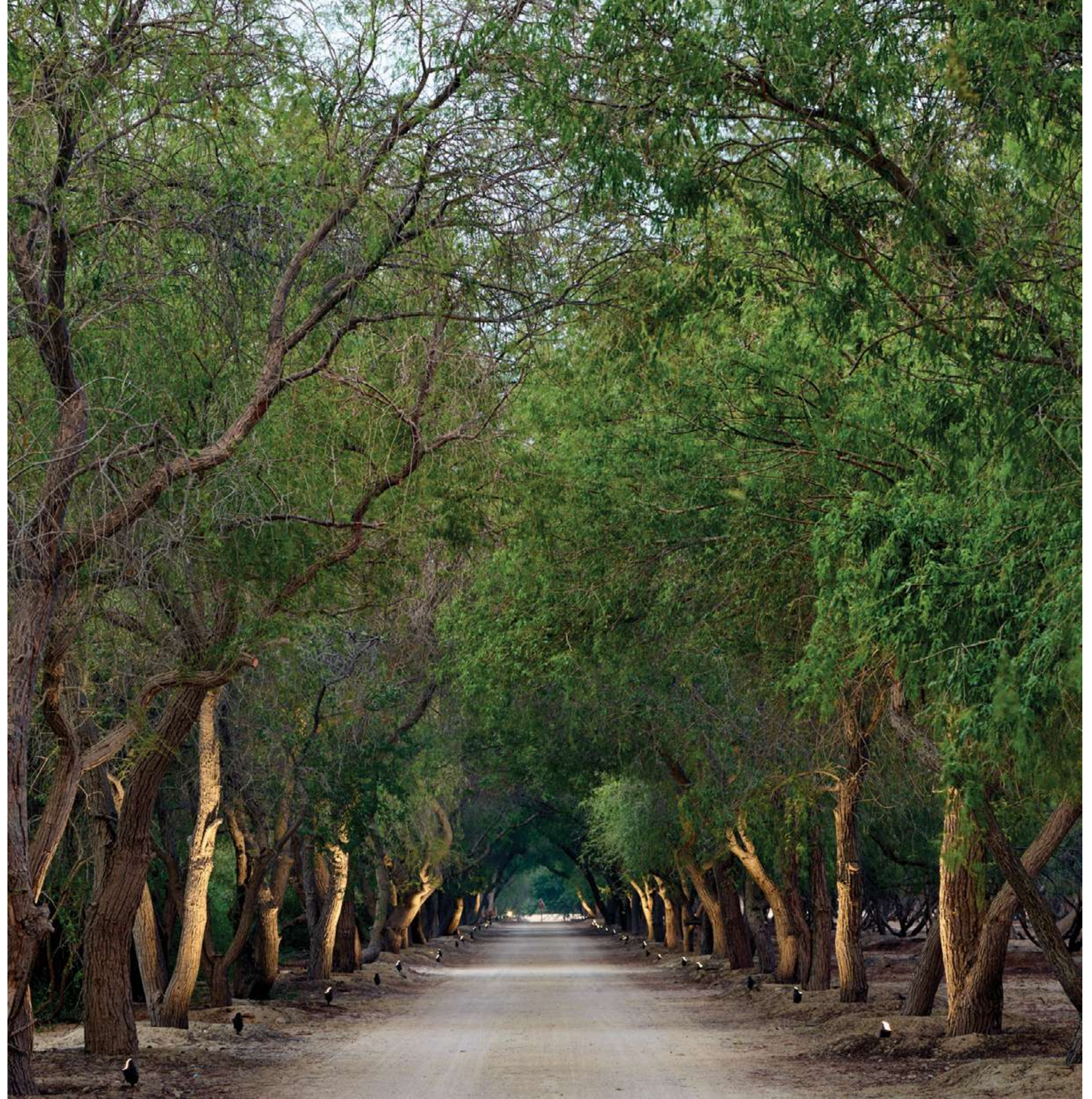
# عراقة الماضي. حضارة الغد.



شُكِّل الجرف على مدار عقود ملامداً منعزلاً عن حياة المدينة. واحة خفية للهروب من إيقاع المدينة السريع، حتى وإن كان لبعض الوقت. ومع مرور السنين، تحوّل الجرف إلى محمية أخاذاة تضم أكثر من مليون شجرة أضافت مزيداً من الجمال على المكان.

أصبح الجرف موطناً لمجتمع يشترك فيه الناس مع الطبيعة من حولهم في أسلوب الحياة المعاصرة؛ ويتناغمون معاً في انسجام يجمع بين التراث والحداثة، لينعم سكان الجرف بهجة الحياة وصفوها.

يمتد الجرف عبر مياه فيروزية خلابة بطول ١٦ كيلومتراً، وفي موقع مميز يتوسط إمارتي أبوظبي ودبي. هنا نحتفي بكل من يريد أن يعيش أجمل ما في الحياة، وبمجتمعات سكنية مميزة تضم مارينا خاصة، ونوادٍ شاطئية، وفنادق فاخرة، ومراكز تسوق، منتجع - شا الصحي. هي وجهة فريدة من نوعها جديرة بأن تكون موطناً لك.

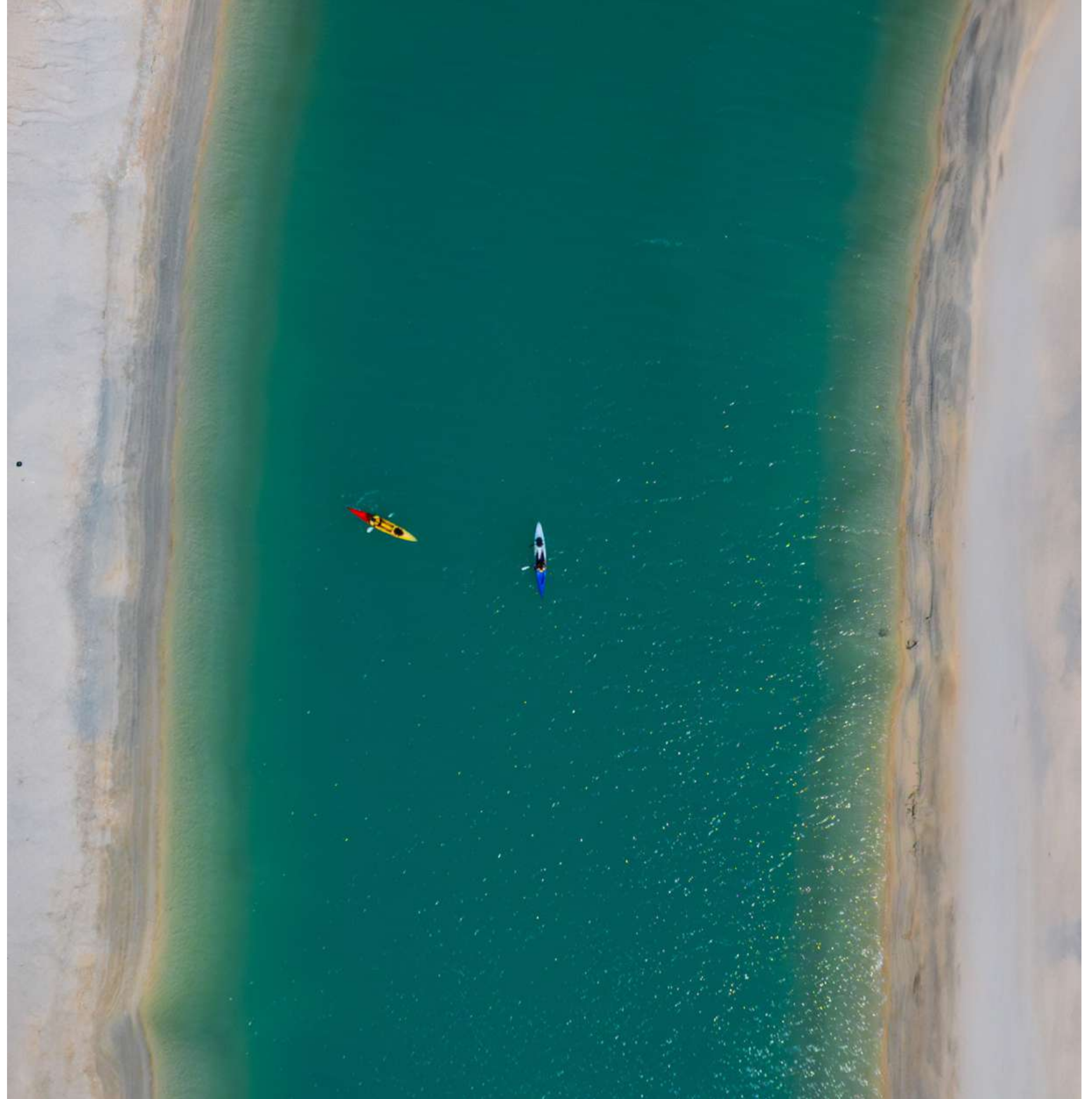




## قناة الجرف: مجرى يتلأأ بالصفاء

قناة الجرف هي مجرى مائي من صنع الإنسان. تشق طريقها بين المناظر الآسرة التي تحيط جوانبها، وتجري عبر مشروع التطوير الرئيسي البالغ ٣٨٠ هكتاراً. بطول يبلغ ٤.٣٦ كيلومتراً وبعرض يبلغ ٧ متراً، يتراوح عمقها من ٣ إلى ٥ أمتار في أقسام مختلفة، وتضيف ٨.٧٢ كيلومتراً من الواجهة البحرية والشاطئ إلى مجتمع الجرف.

تعّد القناة إحدى أبرز مزايا الجرف التي تضيف قيمة خاصة إلى المشروع ككل، وتفتح المجال لتجارب لا حصر لها لتحوّل المجتمع إلى مركز حضاري نابض بالحياة، مما يتيح أسلوب حياة لا مثيل له.





## مكان ينتمي إليك قبل أن تنتمي إليه.

ضممت لتفوق توقعات الحدائثة ولتعيد تعريف أساليب العيش. نسيم الجرف تقدم خيارات سكنية متنوعة وفريدة.

من فلل الفناة الفارهة بإطلالتهما الرائعة على المياه، وصولاً إلى المنازل العائلية الفسيحة المطلة على الحدائق المورقة والمباني السكنية الأنيقة المعاصرة، تم تصميم كل عنصر بعناية فائقة لضمان تجربة معيشية استثنائية.





عن إمكان

وست بلوك

الشقق

المرافق

الوحدات

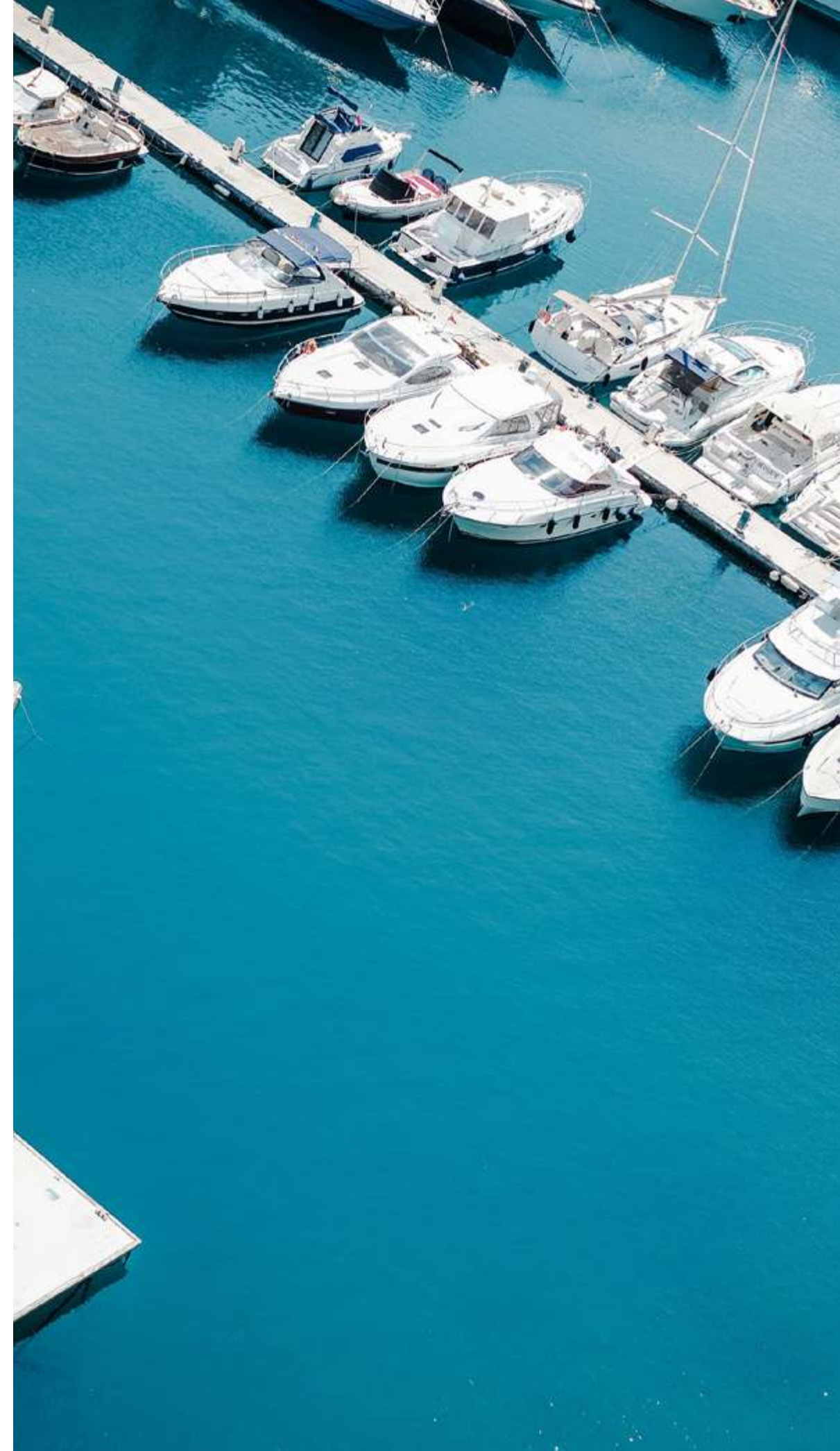
مجتمعاتنا

عن نسيم



### الشاطئ الخاص

استرخ على طول الشواطئ الخلابة لساحل الإمارات على الشاطئ الخاص بمنتج الجرف، حيث توفر المياه الصافية والجمال الطبيعي ملاذًا يوميًا للتواصل مع الطبيعة.



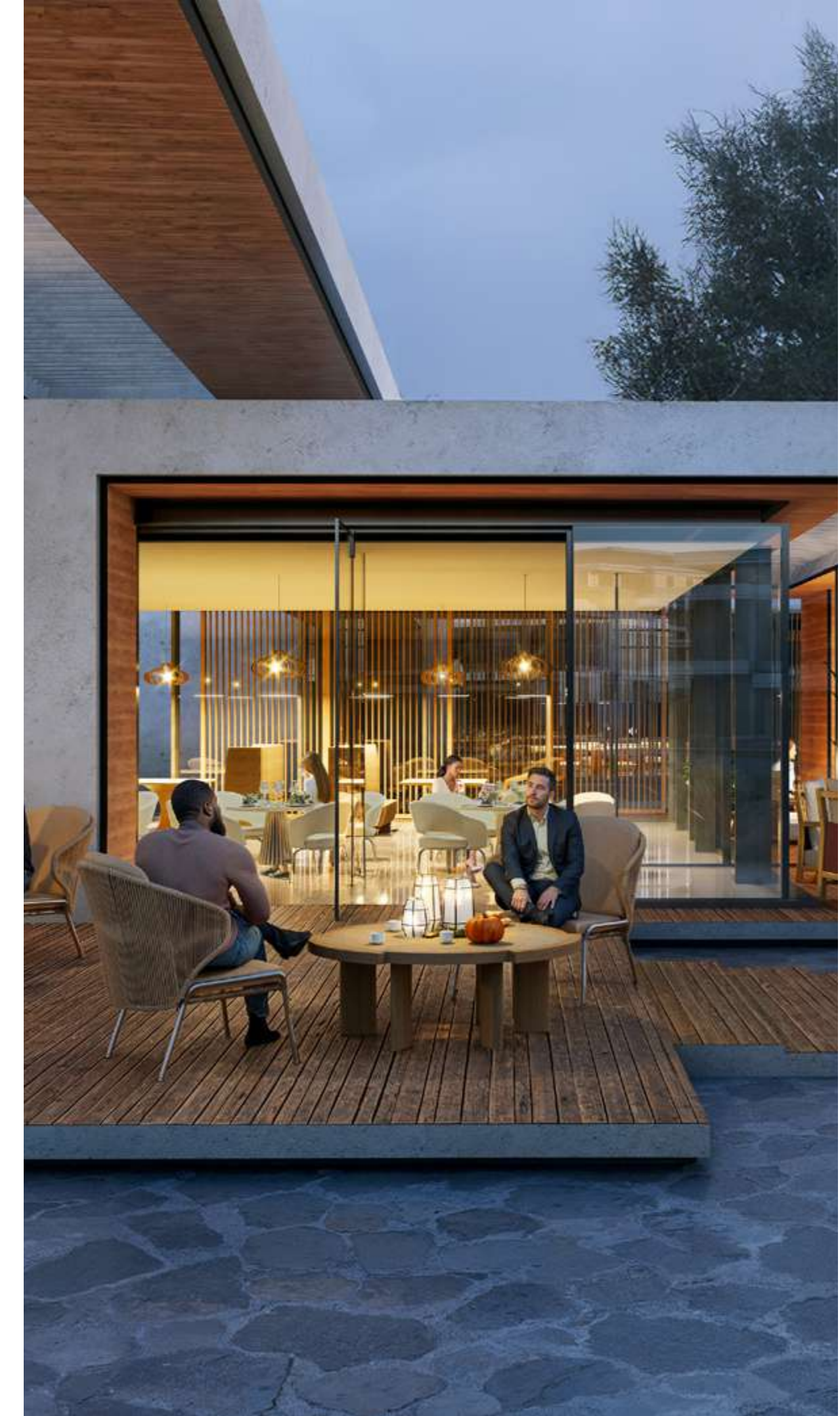
### المارينا الخاص

انطلق في مغامرات جديدة في مارينا الجرف الخاص، حيث يلتقي إرث ساحل الإمارات بالحياة الساحلية الحديثة، على بعد خطوات فقط من منزلك.



### غزال بارك

اكتشف الهدوء والسكينة في غزال بارك، حيث يلتحم الضوء والخضرة والمياه معاً لخلقوا مساحات نابضة بالحياة مع حمامات سباحة مشتركة ومسارات ركوب الدراجات وأماكن للتأمل، وكلها تؤدي إلى ممشى الشاطئ. بالإضافة إلى ذلك، باستطاعتك الاستمتاع بقرب منتجج شا ويلنس الشهير، الذي يقع داخل شاريزيدنس الإمارات.



### نسيم بلازا

من التسوق في أرقى المتاجر للمطاعم المتميزة وكل ما سواهما، يقدم نسيم بلازا أفضل تجربة، مع المتاجر والمطاعم والمقاهي ذات المستوى العالمي. لتجربة تشتاق إليها كل مرة.

عن إيمان

وست بلوك

الشقق

المرافق

الوحدات

مجتمعاتنا

عن نسيم

## الشقق

مساحات فخمة تدمج بين الإرث وأسلوب الحياة



## الشقق

## نموذج الشقق المكرر





## مساحة للازدهار

يضم نسيم الجرف، شققًا مكونة من ٢ و٣ و٤ غرف نوم، ويوفر ملاذات أنيقة وفاخرة وواسعة تناسب الأفراد والأزواج والعائلات، في جنباتها الطبيعية المزدهرة.

## عش في لوحتك الفنية الخاصة

تم تصميم كل شقة في نسيم الجرف بشكل واسع وتجهيزها بشكل أنيق، وهي مسكن راق يفيض بتوازن رائع بين الحرفية الفنية والفخامة البسيطة.



عن إمكان

وست بلوك

الشقق

المرافق

الوحدات

مجتمعاتنا

عن نسيم



عن إمكان

وست بلوك

الشقق

المرافق

الوحدات

مجتمعاتنا

عن نسيم



عن إمكان

وست بلوك

الشقق

المرافق

الوحدات

مجتمعاتنا

عن نسيم



عن نسيم

مجتمعاتنا

الوحدات

المرافق

الشقق

وست بلوك

عن إمكان

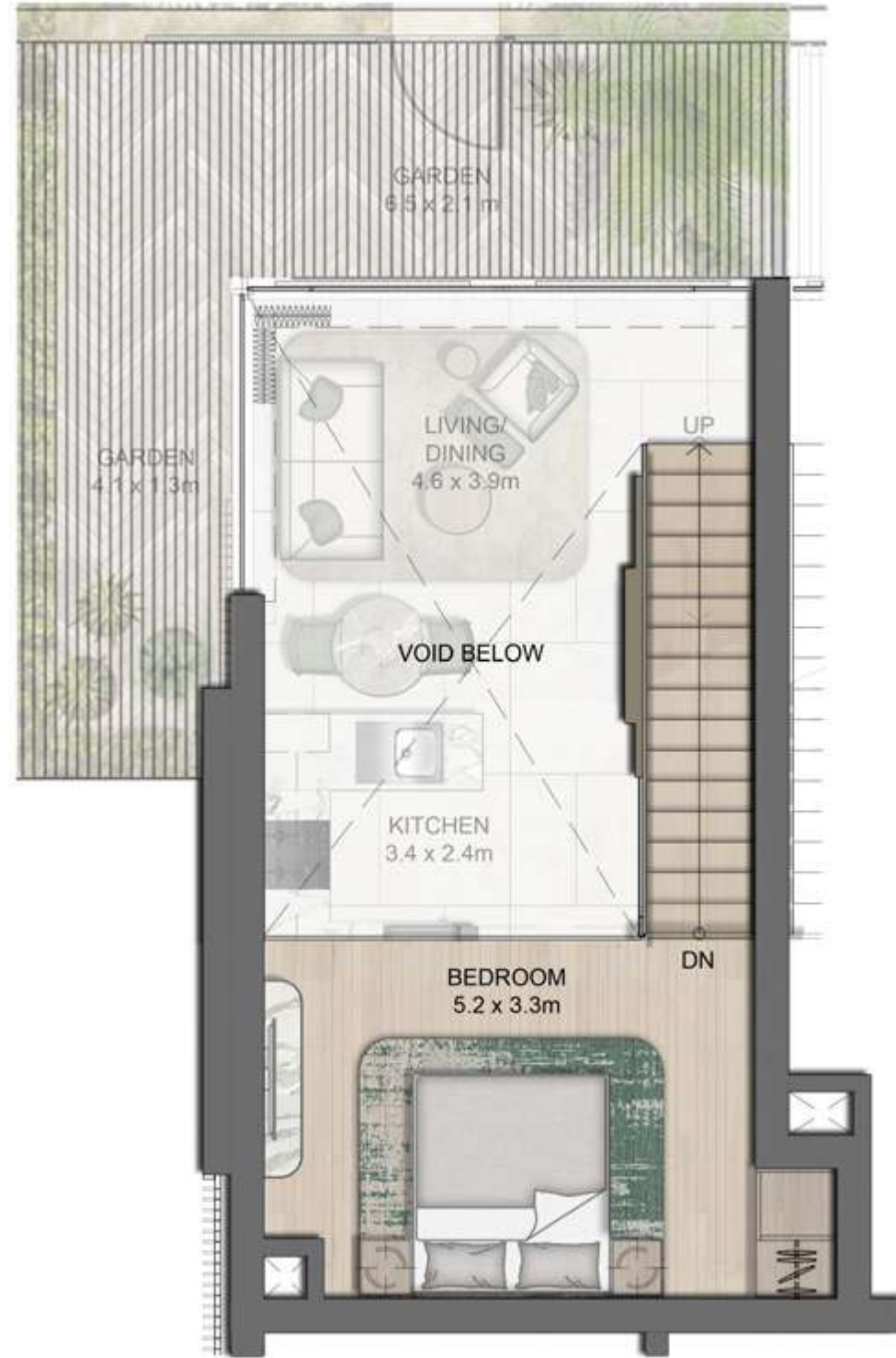
الشقق

شقة لوفت

## شقة لوفت مع حديقة

الطوابق: أرضي + ميزانين

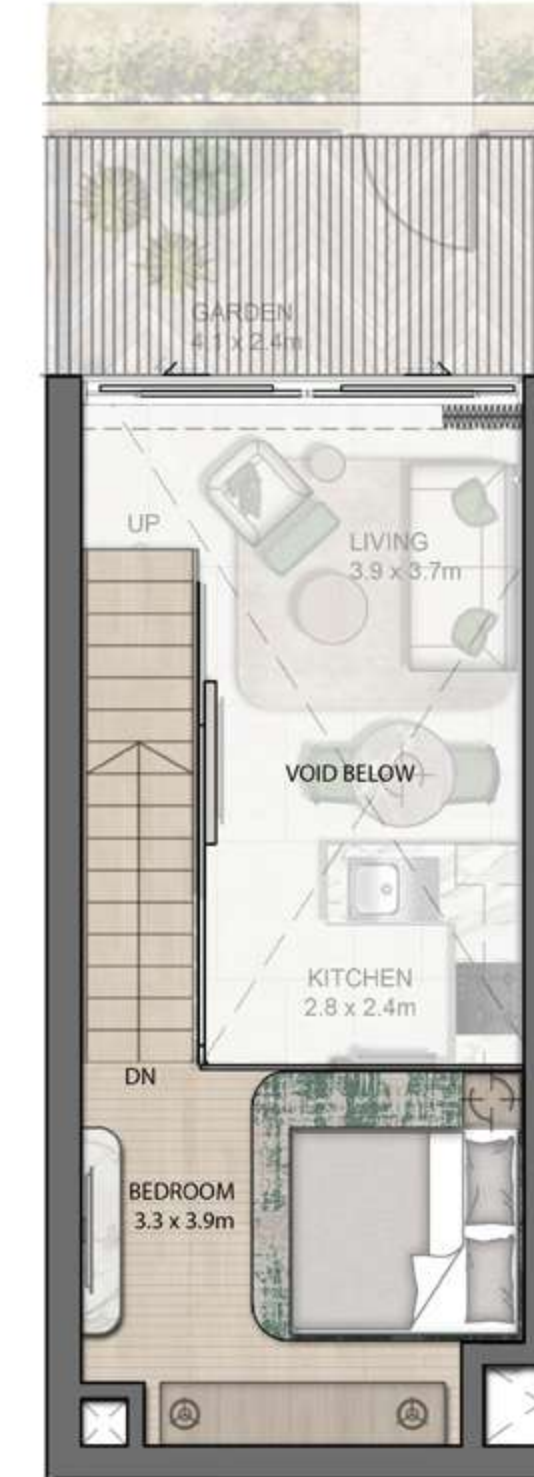
الطابق السفلي



ميزانين



الطابق السفلي



ميزانين



## شقة لوفت مع حديقة

مساحة الأرض	٤٨ متر مربع	١٧ قدم مربع
مساحة الشرفة	٩ متر مربع	٩٧ قدم مربع
إجمالي المساحة المباعة	٥٧ متر مربع	٦١٤ قدم مربع

## شقة لوفت مع تراس

مساحة الأرض	٥٦ متر مربع	٦٠٣ قدم مربع
مساحة الشرفة	٢١ متر مربع	٢٢٦ قدم مربع
إجمالي المساحة المباعة	٧٦ متر مربع	٨٢٩ قدم مربع



عن نسيم

مجتمعاتنا

الوحدات

المرافق

الشقق

وست بلوك

عن إمكان

الشقق

شقق تتكون من غرفة نوم واحدة

## شقق ا-غرف نوم

الطابق: الأرضي، ٢، ٣، ٤، ٥



شقق ا-غرف نوم	أدنى	أقصى	أدنى	أقصى
مساحة الأرض	٦٨ متر مربع	٧١ متر مربع	٧٣١ قدم مربع	٧٦٤ قدم مربع
مساحة الشرفات	٧ متر مربع	٣٥ متر مربع	٧٥ قدم مربع	٣٧٧ قدم مربع
إجمالي المساحة المباعة	٧٥ متر مربع	١٠٦ متر مربع	٨٠٧ قدم مربع	١,١٤١ قدم مربع

عن نسيم

مجتمعاتنا

الوحدات

المرافق

الشقق

وست بلوك

عن إمكان

الشقق

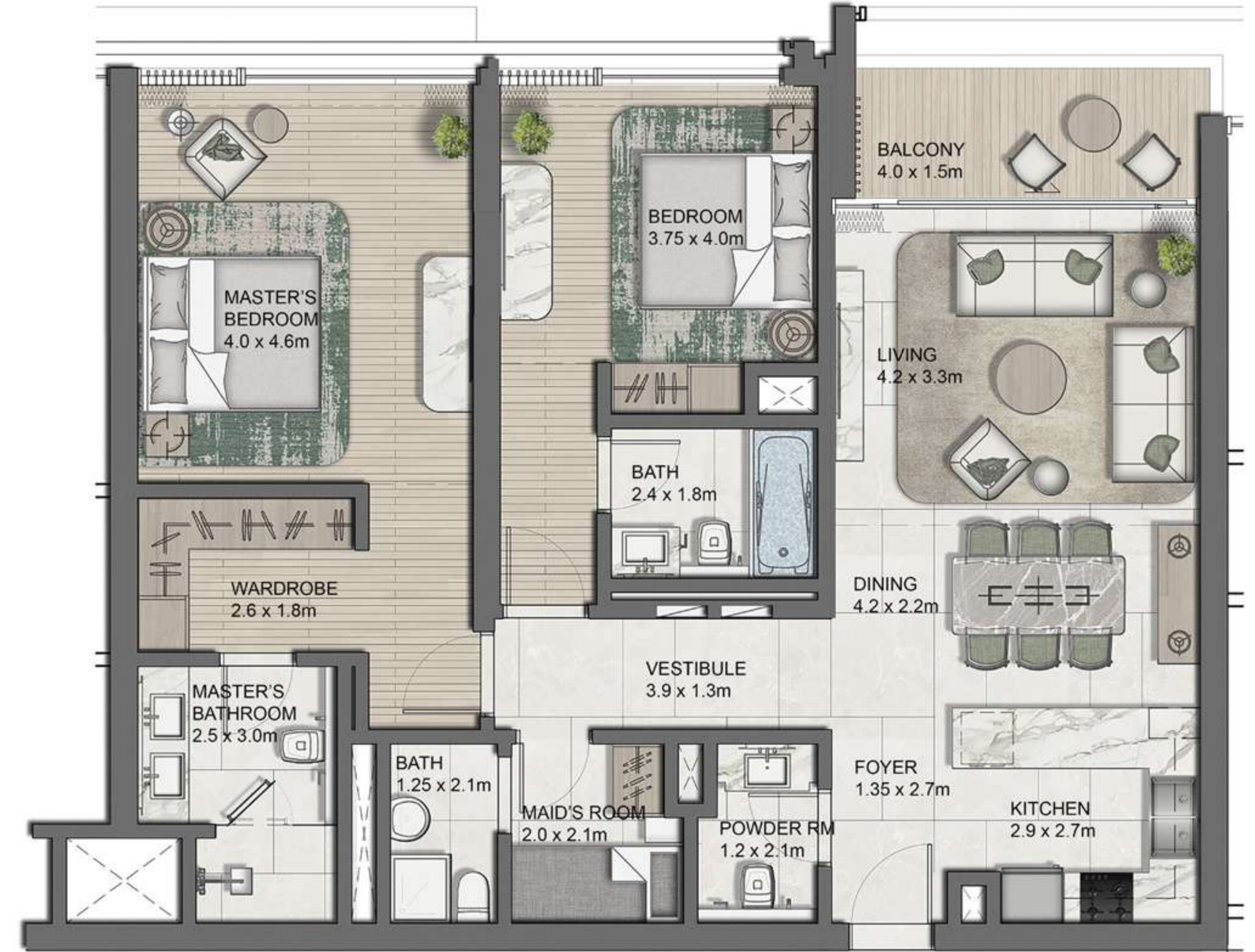
شقق تتكون من ٢-غرف نوم

شقق ٢-غرف نوم ركن



شقق ٢-غرف نوم، وسط

الطوابق: الأرضي، ٢، ٣، ٥





عن إمكان

وست بلوك

الشقق

المرافق

الوحدات

مجتمعاتنا

عن نسيم



## شقق ٢-غرف نوم مع تراس

مساحة الأرض	١١٥ متر مربع	١,٢٣٨ قدم مربع
مساحة الشرفات	١٠ متر مربع	١٠٨ قدم مربع
إجمالي المساحة المباعة	١٢٥ متر مربع	١,٣٤٦ قدم مربع

## شقق ٢-غرف نوم، متوسطة

مساحة الأرض	١١٢ متر مربع	١,٢٠٦ قدم مربع
مساحة الشرفة	٧ متر مربع	٧٥ قدم مربع
إجمالي المساحة المباعة	١١٩ متر مربع	١,٢٨١ قدم مربع



عن نسيم

مجتمعاتنا

الوحدات

المرافق

الشقق

وست بلوك

عن إيمان

الشقق

شقق بنتهاوس تتكون من ٣-غرف نوم

عن إمكان

وست بلوك

الشقق

المرافق

الوحدات

مجتمعاتنا

عن نسيم



## شقق بنتهاوس ٣-غرف نوم

الطابق: ٤، ٣

## شقق بنتهاوس ٣-غرف نوم

مساحة الأرض	١٧٦ متر مربع	١,٨٩٤ قدم مربع
مساحة الشرفات	٤١ متر مربع	٤٤١ قدم مربع
إجمالي المساحة المباعة	٢١٧ متر مربع	٢,٣٣٦ قدم مربع



عن نسيم

مجتمعاتنا

الوحدات

المرافق

الشقق

وست بلوك

عن إمكان

الشقق

شقق دوبلكس تتكون من ٣-غرف نوم

## شقق دوبلكس ٣-غرف نوم

الطوابق: ٤، ٣

## شقق دوبلكس ٣-غرف نوم

مساحة الأرض	١٦٧ متر مربع	١،٧٩٨ قدم مربع
مساحة الشرفات	٢١ متر مربع	٢٢٦ قدم مربع
إجمالي المساحة المباعة	١٨٨ متر مربع	٢،٠٢٤ قدم مربع



الطابق السفلي



الطابق العلوي



## مبنى شقق وست بلوك

## نموذج الشقق القياسي



عن إمكان

وست بلوك

الشقق

المرافق

الوحدات

مجتمعاتنا

عن نسيم



عن إمكان

وست بلوك

الشقق

المرافق

الوحدات

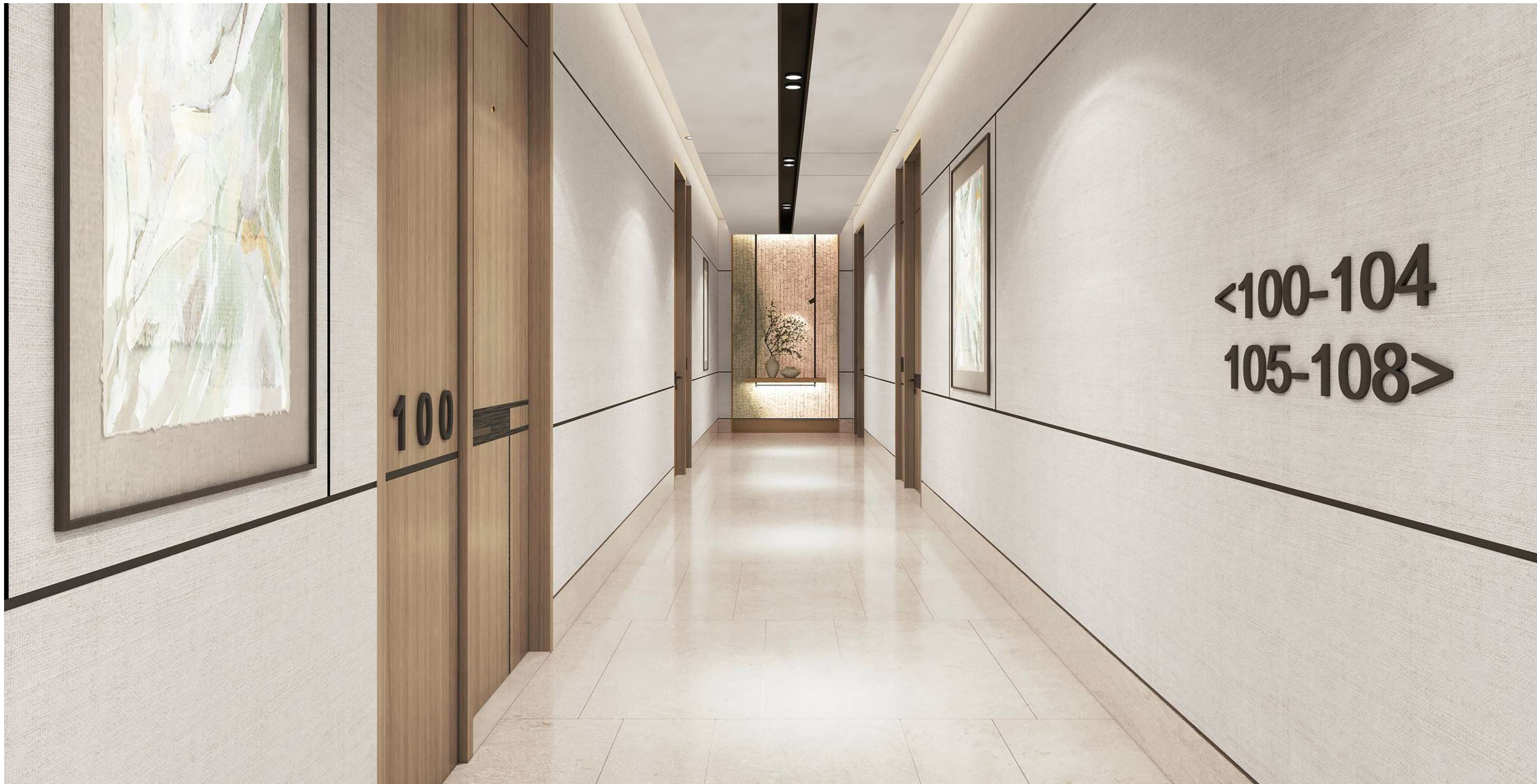
مجتمعاتنا

عن نسيم









عن إمكان

وست بلوك

الشقق

المرافق

الوحدات

مجتمعاتنا

عن نسيم



عن إيمان

وست بلوك  


الشقق

المرافق

الوحدات

مجتمعاتنا

عن نسيم

شقق تتكون من غرفة نوم واحدة

شقق وست بلوك

## شقق ١- غرف نوم (وست بلوك)

الطوابق: الأرضي، ١، ٢، ٣، ٤



نموذج ٥



نموذج ٤



نموذج ٣



نموذج ٢



نموذج ١

شقق ١-غرف نوم		أقصى	أدنى	أقصى	أدنى
مساحة الأرض	٧٣ متر مربع	٧٢ متر مربع	٧٨٦ قدم مربع	٧٧٥ قدم مربع	أقصى
مساحة الشرفات	٦ متر مربع	٢٨ متر مربع	٦٥ قدم مربع	٣.٢ قدم مربع	أقصى
إجمالي المساحة المبيعة	٧٩ متر مربع	١٠٠ متر مربع	٨٥٠ قدم مربع	١.٧٧ قدم مربع	أقصى



عن نسيم

مجتمعاتنا

الوحدات

المرافق

الشقق

وست بلوك  


عن إمكان

شقق وست بلوك

شقق تتكون من ٢-غرف نوم

شقق ٢-غرف نوم (وست بلوك)

الطوابق: الأرضي، ١، ٢، ٣، ٤



نموذج ٤



نموذج ٣



نموذج ٢



نموذج ١

شقق ٢-غرف نوم (وست بلوك)



نموذج ٨



نموذج ٧



نموذج ٦



نموذج ٥

شقق ٢-غرف نوم		أقصى	أدنى	أقصى	أدنى
مساحة الأرض	١.٨ متر مربع	١٢.٠ متر مربع	١.٦٣ قدم مربع	١.٢٩٢ قدم مربع	أقصى
مساحة الشرفات	٥ متر مربع	٥٤ متر مربع	٥٤ قدم مربع	٥٨٢ قدم مربع	أقصى
إجمالي المساحة المباعة	١١٣ متر مربع	١٧٤ متر مربع	١.٢٢٨ قدم مربع	١.٨٧٢ قدم مربع	أقصى



عن نسيم

مجتمعاتنا

الوحدات

المرافق

الشقق

وست بلوك  


عن إمكان

شقق وست بلوك

شقق تتكون من ٣-غرف نوم

شقق ٣-غرف نوم (وست بلوك)

الطوابق: الأرضي، ١، ٢، ٣، ٤



نموذج ٣



نموذج ١



نموذج ٤



نموذج ٢

### شقق ٣-غرف نوم (وست بلوك)

الطابق: الأرضي، ١، ٢، ٣، ٤



نموذج V



نموذج هـ



نموذج جـ

شقق ٣-غرف نوم	أدنى	أقصى	أدنى	أقصى
مساحة الأرض	١٥٦ متر مربع	١٦٥ متر مربع	١,٦٨٠ قدم مربع	١,٧٧٦ قدم مربع
مساحة الشرفات	٢٥ متر مربع	١١١ متر مربع	٢٧٠ قدم مربع	١,١٩٥ قدم مربع
إجمالي المساحة المباعة	١٨١ متر مربع	٢٧٦ متر مربع	١,٩٤٩ قدم مربع	٢,٩٧٠ قدم مربع



عن نسيم

مجتمعاتنا

الوحدات

المرافق

الشقق

وست بلوك  


عن إمكان

شقق وست بلوك

شقق دوبلكس تتكون من ٣-غرف نوم

شقق ٣-غرف نوم (وست بلوك)

الطابق: ٥+٤



الطابق العلوي



الطابق السفلي

## شقق دوبلكس ٣-غرف

مساحة الأرض	٢٢٠ متر مربع	٢,٣٦٨ قدم مربع
مساحة الشرفات	٥٤ متر مربع	٥٨٢ قدم مربع
إجمالي المساحة المباعة	٢٧٤ متر مربع	٣,٩٤٩ قدم مربع



عن نسيم

مجتمعاتنا

الوحدات

المرافق

الشقق

وست بلوك



عن إمكان

شقق وست بلوك

شقق دوبلكس تتكون من ٤-غرف نوم

شقق دوبلكس ع-غرف نوم (وست بلوك)

الطابق: ٥+٤



نموذج غرفة نوم

الطابق العلوي



الطابق السفلي

عن إمكان

وست بلوك

الشقق

المرافق

الوحدات

مجتمعاتنا

عن نسيم



## شقق دوبلكس ٤-غرف نوم

مساحة الأرض	٢١٣ متر مربع	٢,٢٩٢ قدم مربع
مساحة الشرفات	١١٢ متر مربع	١,٢٠٥ قدم مربع
إجمالي المساحة المباعة	٣٢٥ متر مربع	٣,٤٩٨ قدم مربع





## عن إيمان

مطور عقاري

إيمان هي شركة تطوير واستثمار عقاري تركز على إنشاء مشاريع حضارية فريدة وحيوية. تشتهر الشركة بنهجها المبتكر في التصميم العمراني، والذي يتضمن تصميم مساحات تعزز الانتماء المجتمعي والرفاهية والاستدامة. تلتزم إيمان بتطوير أماكن ذات روح غنية تساهم في إثراء الحياة الإنسانية بدمجها لأساليب قائمة على البحث وتركيزها الدائم على الرفاهية المجتمعية.

تعمل شركة إيمان على تطوير مجموعة من المشاريع، بما في ذلك مشروع الجروف و مشروع شا - الامارات ، والتي تجسد التزامها بدمج البيئة الطبيعية مع الحياة العصرية، وتوفير أسلوب حياة متنغم مع البيئة واتجاه أهميتها في أسلوب الحياة المعاصر. تشمل محفظة الشركة مجموعة متنوعة من المشاريع، من المجتمعات السكنية للوجهات متعددة الاستخدامات، والتي تتميز جميعها بالتزامها بإنشاء بيئة شاملة تتبلور حول صحة الحياة الإنسانية.



## سجّل اهتمامك



## أو تواصل معنا عبر

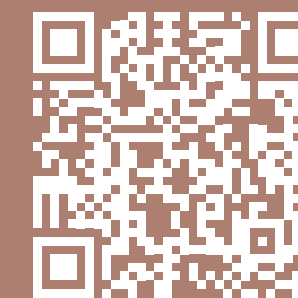
اتصل على  
٨٠٠٤٦٥٢٦

البريد الإلكتروني  
hello@imkan.ae

تفضّل زيارة مركز مبيعات الجرف



تفضّل زيارة إمكان للعقارات



تفضّل زيارة موقعنا الإلكتروني  
www.imkan.ae/projects/aljurf/naseem-aljurf

