



تخيّل مكاناً يلتقي فيه الماضي بالمستقبل

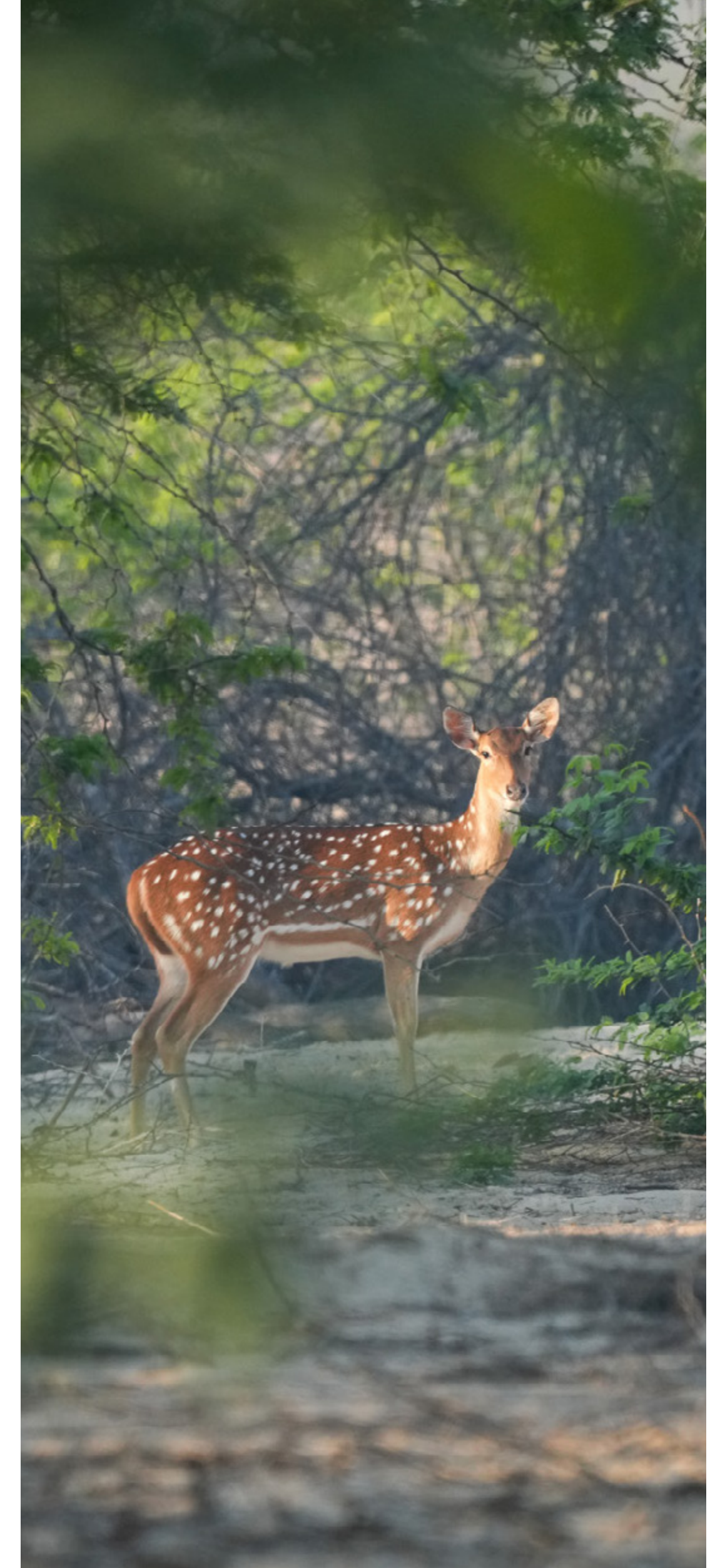




نسيم  
الجرف



ملاذٌ نادر  
يسري في  
أرجائه جمال  
الطبيعة





## مخطط الجرف الرئيسي

١. قصر الجرف
٢. جوار القصر
٣. قطع أراضي «سيجنيتشر» في حدائق الجرف
٤. شا رزیدنسز الإمارات
٥. فلل حدائق الجرف
٦. القناة
٧. مجمع مرسى الجرف
٨. منازل مرسى الجرف
٩. مارينا مرسى الجرف العام
١٠. شاطئ جوار القصر العام
١١. شاطئ حدائق الجرف الخاص
١٢. مركز المجتمع
١٣. كيان
١٤. كيان ٢



## أسلوب حياة مجتمعي رغد يلهمه تراثٌ غني

نسيم الجرف - ملاذ مثالي يشعرك أنك في دارك. صفاء وسكينة تعيشها بين ثنايا الطبيعة الهادئة، وعلى مقربة من جميع التفاصيل التي تشكل عالمك الخاص.

مكان منفرد بطبيعة خاصة تدعوك لأن تكون جزءاً من ذلك العالم. هنا تسكن الخصوصية، وتطل على المياه المتدفقة والخضرة الوافرة والأنوار الطبيعية. واحة للراحة ينعم فيها كل من يطعم بقدمه أرضها.

## حيث تلتقي الثقافة بالطبيعة

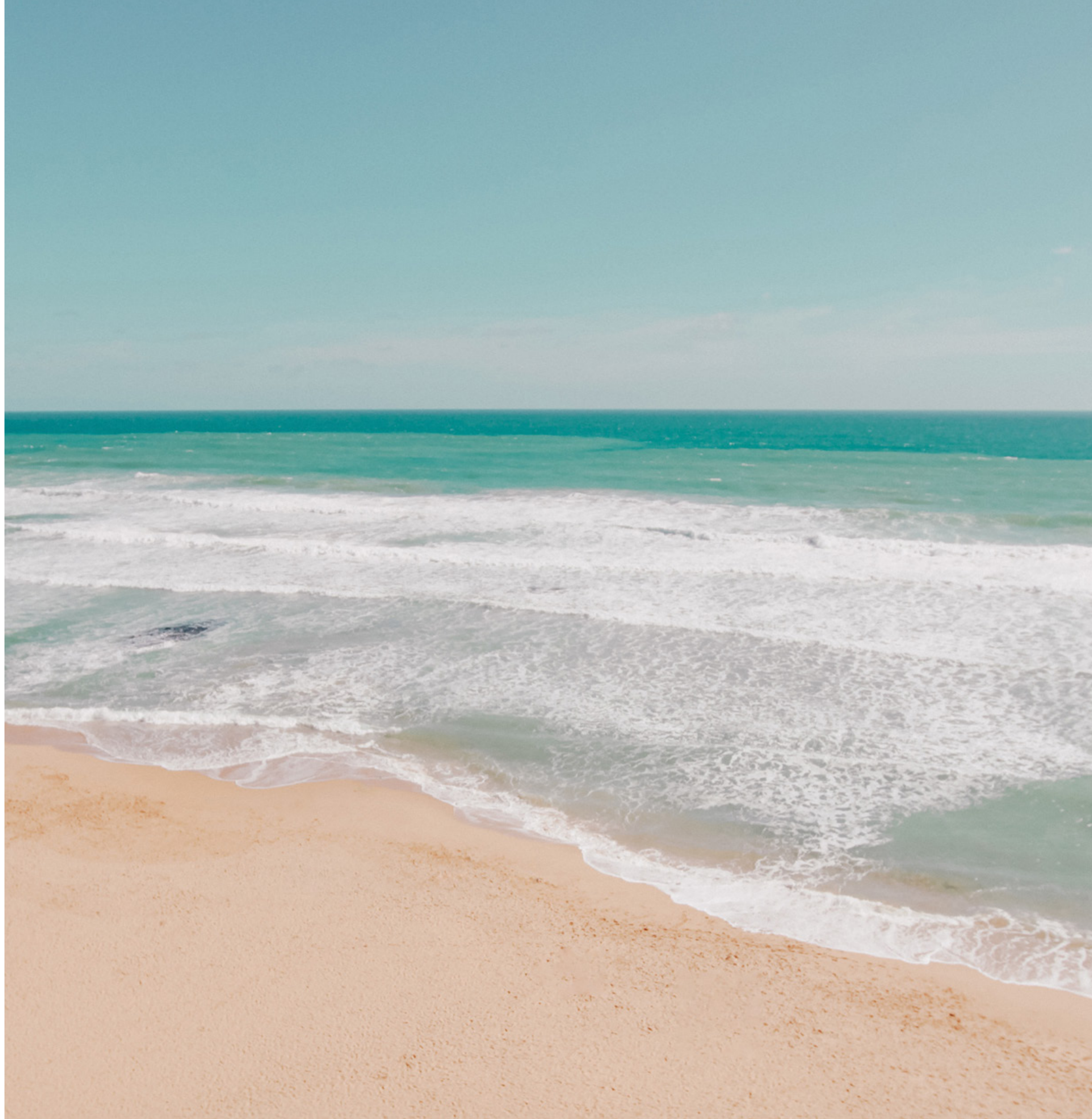
تنساب الطبيعة وتنمو في أرجائه،  
ويعمّ التاريخ أجواءه، وفيه عاشت  
السكينة عبر الأزمان.

شعور غامر بالفخامة ينبعث من سُكنى  
بيتك في هذا الملاذ الاستثنائي. إليك  
أسلوب جديد للعيش في واحة ساحلية  
تنبض بالحياة، وترتقي بمعايير الرفاهية  
العصرية.










صافي المساحة المبنية	صافي إجمال المساحة الأرضية	العدد الإجمالي	الأصول			
٤٨,٧٦٧ متر مربع	٤٢,٥٨٢ متر مربع	١١١	الفلل	ملخص المساحة التنفيذية	فلل أكاسيا (٣٥٩ متر مربع/للوحدة): ٤٤ وحدة	منطقة تجارية (إجمالي المساحة الأرضية ١,٤٢٠ متر مربع)
٤٣,٣٧١ متر مربع	٣٨,٢٨٣ متر مربع	٨	مباني الشقق		فلل القناة (٥٣٤ متر مربع/للوحدة): ٢٩ وحدة	منطقة التاون هاوس (إجمالي المساحة الأرضية ٩,٥٠٠ متر مربع): ٦٠ وحدة
١٠,٤١٠ متر مربع	٩,٥٠٠ متر مربع	٦	التاون هاوس		الشقق (إجمالي المساحة الأرضية ٣٨,٢٨٣ متر مربع): ٨ مباني سكنية	فلل السمير (٢٧٧ متر مربع/للوحدة): ٢١ وحدة
١,٢٥٤٨ متر مربع	٩,٣٦٥ متر مربع		أصول سكنية		المسجد (إجمالي المساحة الأرضية ٥٠٠ متر مربع)	فلل تالا (٢٩٣ متر مربع/للوحدة): ١٧ وحدة
١,٦٧١ متر مربع	١,٤٢٠ متر مربع		التجاري			
١,٤,٢١٩ متر مربع	٩١,٧٨٥ متر مربع		الإجمالي الكلي			



## ملاذ منعزل من قلب التاريخ

- ٣. دقيقة من مطار زايد الدولي 
- ٣. دقيقة من مطار آل مكتوم الدولي 
- ٤٥ دقيقة من مطار دبي الدولي 
- ٤٥ دقيقة من جزيرة السعديات 
- ٣. دقيقة من جزيرة النخلة 



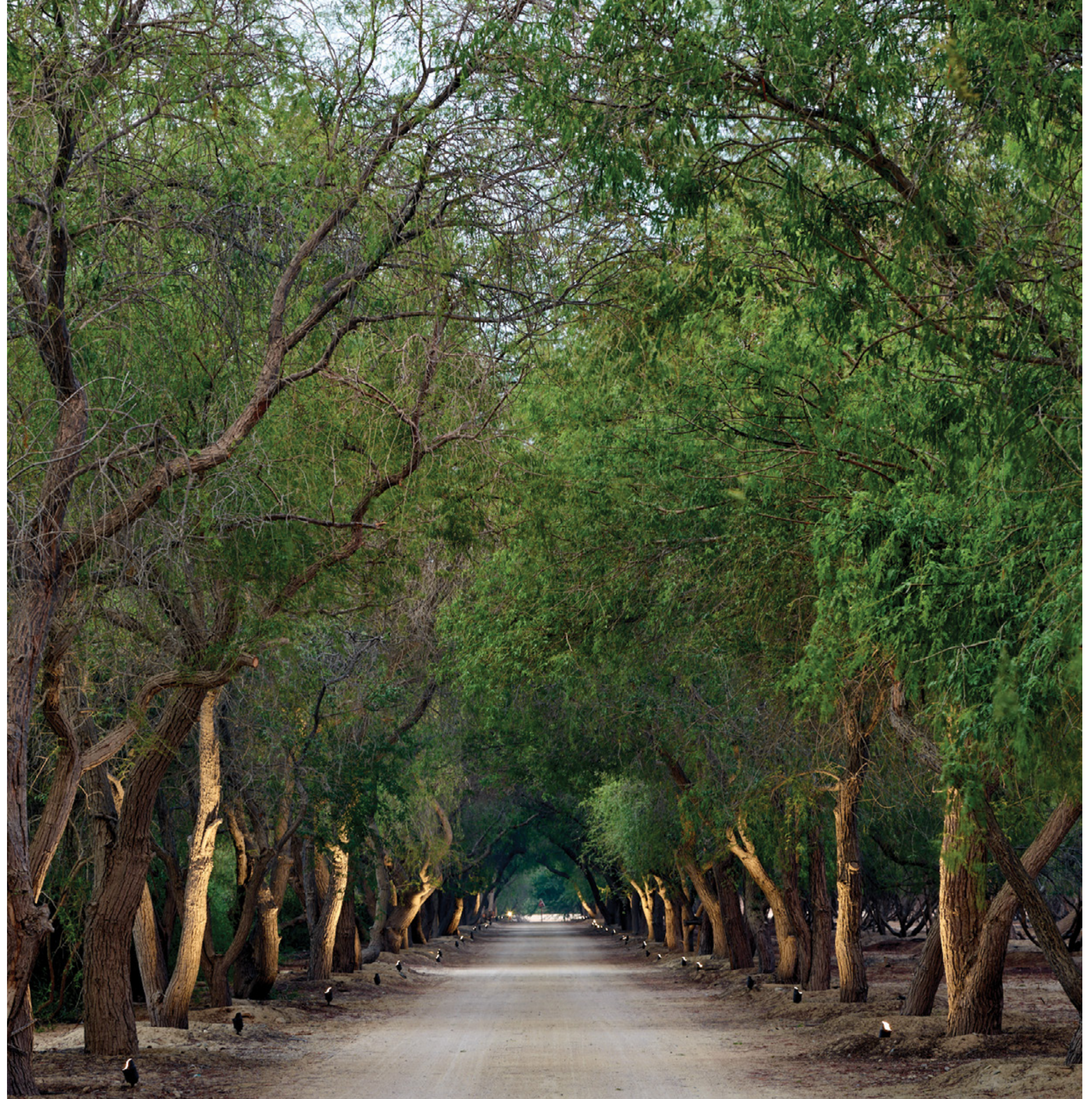
# عراقة الماضي. حضارة الغد.

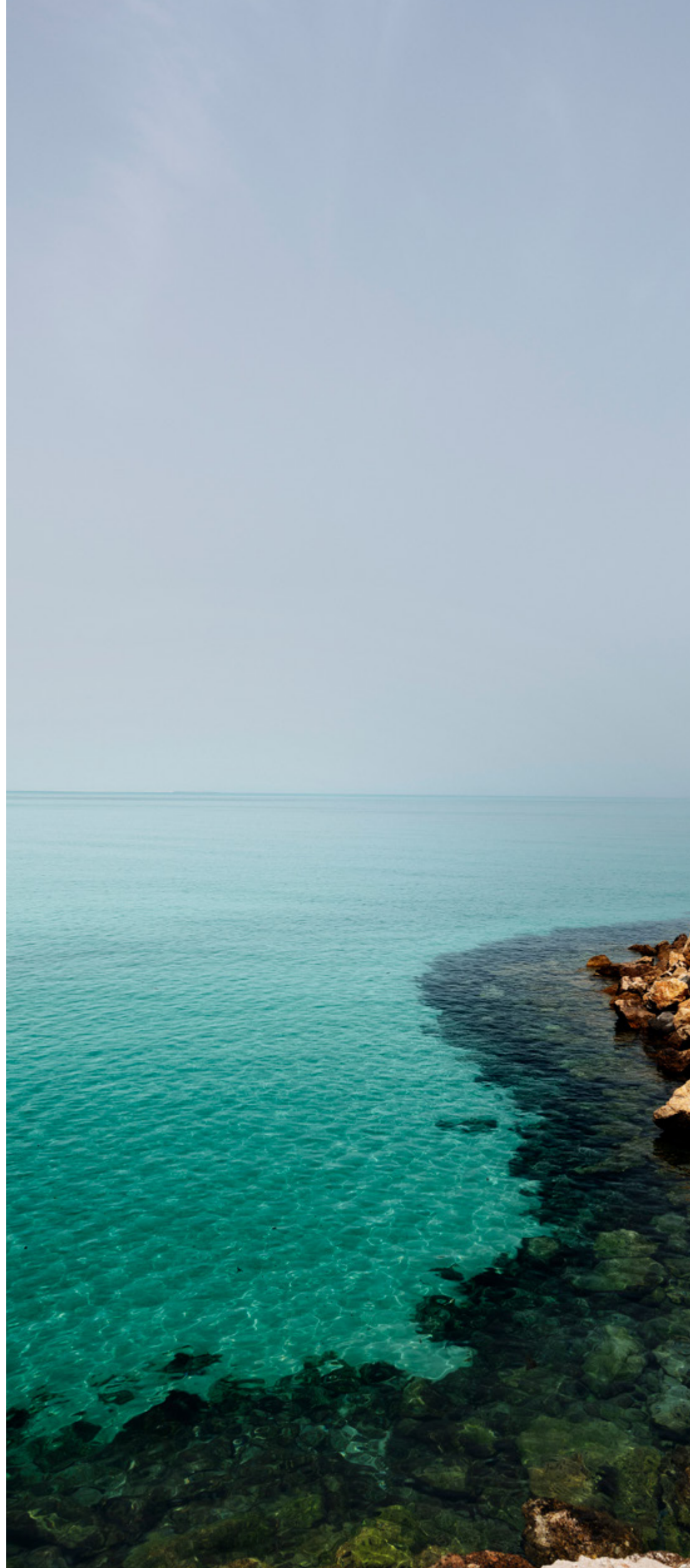


شُكِّل الجرف على مدار عقود ملاذاً منعزلاً عن حياة المدينة. واحة خفية للهروب من إيقاع المدينة السريع، حتى وإن كان لبعض الوقت. ومع مرور السنين، تحوّل الجرف إلى محمية أخاذة تضم أكثر من مليون شجرة أضافت مزيداً من الجمال على المكان.

أصبح الجرف موطناً لمجتمع يشترك فيه الناس مع الطبيعة من حولهم في أسلوب الحياة المعاصرة؛ ويتناغمون معاً في انسجام يجمع بين التراث والحداثة، لينعم سكان الجرف بهجرة الحياة وصفوها.

يمتد الجرف عبر مياه فيروزية خلابة بطول ١٦ كيلومتراً، وفي موقع مميز يتوسط إمارتي أبوظبي ودبي. هنا نحتفي بكل من يريد أن يعيش أجمل ما في الحياة، وبمجتمعات سكنية مميزة تضم مارينا خاصة، ونوادٍ شاطئية، وفنادق فاخرة، ومراكز تسوق، منتجع – شا الصحي. هي وجهة فريدة من نوعها جديرة بأن تكون موطناً لك.

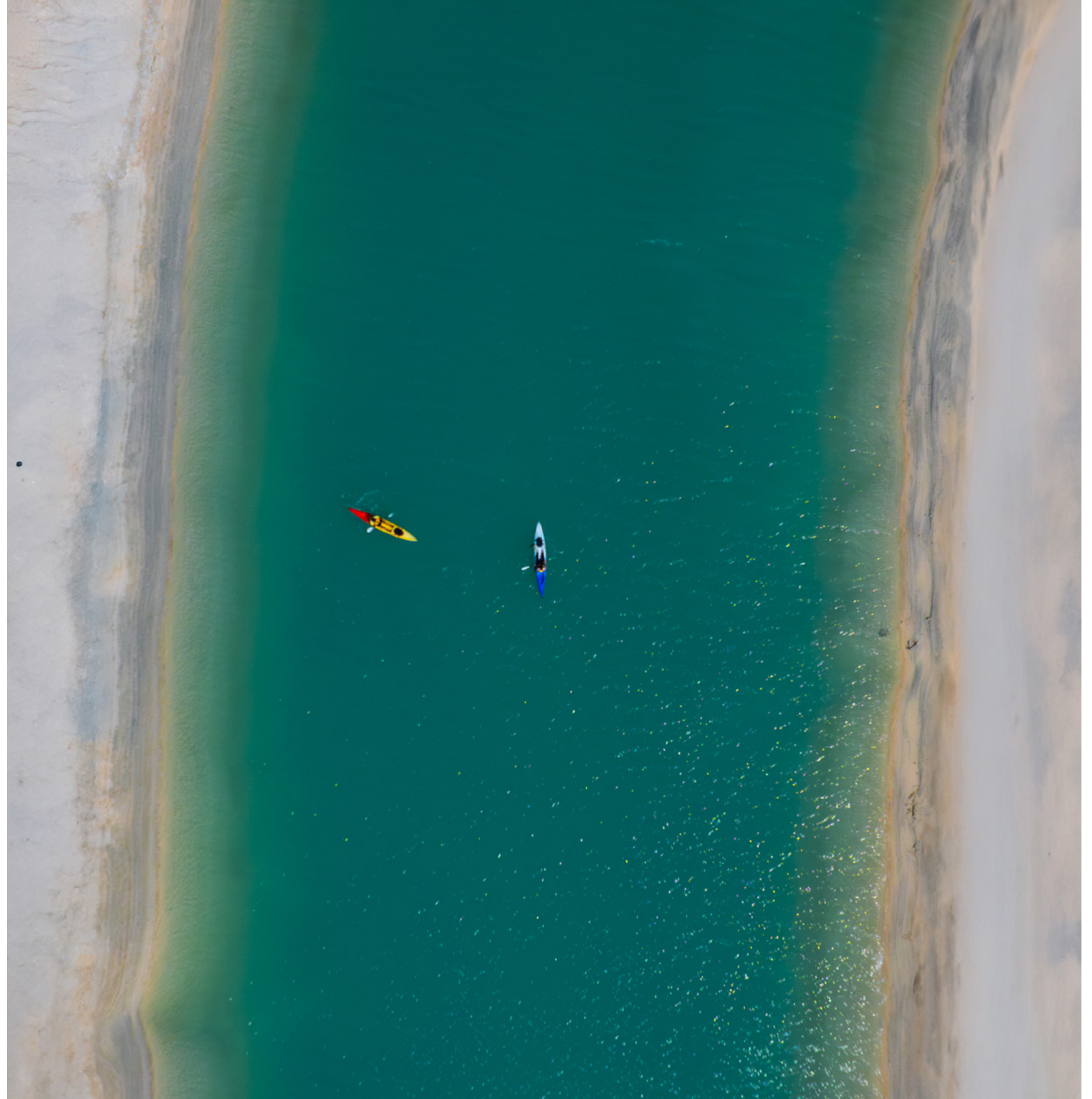




## قناة الجرف: مجرى يتلأأ بالصفاء

قناة الجرف هي مجرى مائي من صنع الإنسان. تشق طريقها بين المناظر الآسرة التي تحيط جوانبها، وتجري عبر مشروع التطوير الرئيسي البالغ ٣٨٠ هكتاراً. بطول يبلغ ٤.٣٦ كيلومتراً ويعرض يبلغ ٧ متراً، يتراوح عمقها من ٣ إلى ٥ أمتار في أقسام مختلفة، وتضيف ٨.٧٢ كيلومتراً من الواجهة البحرية والشاطئ إلى مجتمع الجرف.

تعذ القناة إحدى أبرز مزايا الجرف التي تضيف قيمة خاصة إلى المشروع ككل، وتفتح المجال لتجارب لا حصر لها لتحوّل المجتمع إلى مركز حضاري نابض بالحياة، مما يتيح أسلوب حياة لا مثيل له.





## مكان ينتمي إليك قبل أن تنتمي إليه.

ضممت لتفوق توقعات الحدائثة ولتعيد تعريف أساليب العيش. نسيم الجرف تقدم خيارات سكنية متنوعة وفريدة.

من فلل الفناة الفارهة بإطلالتهما الرائعة على المياه، وصولاً إلى المنازل العائلية الفسيحة المطلة على الحدائق المورقة والمباني السكنية الأنيقة المعاصرة، تم تصميم كل عنصر بعناية فائقة لضمان تجربة معيشية استثنائية.

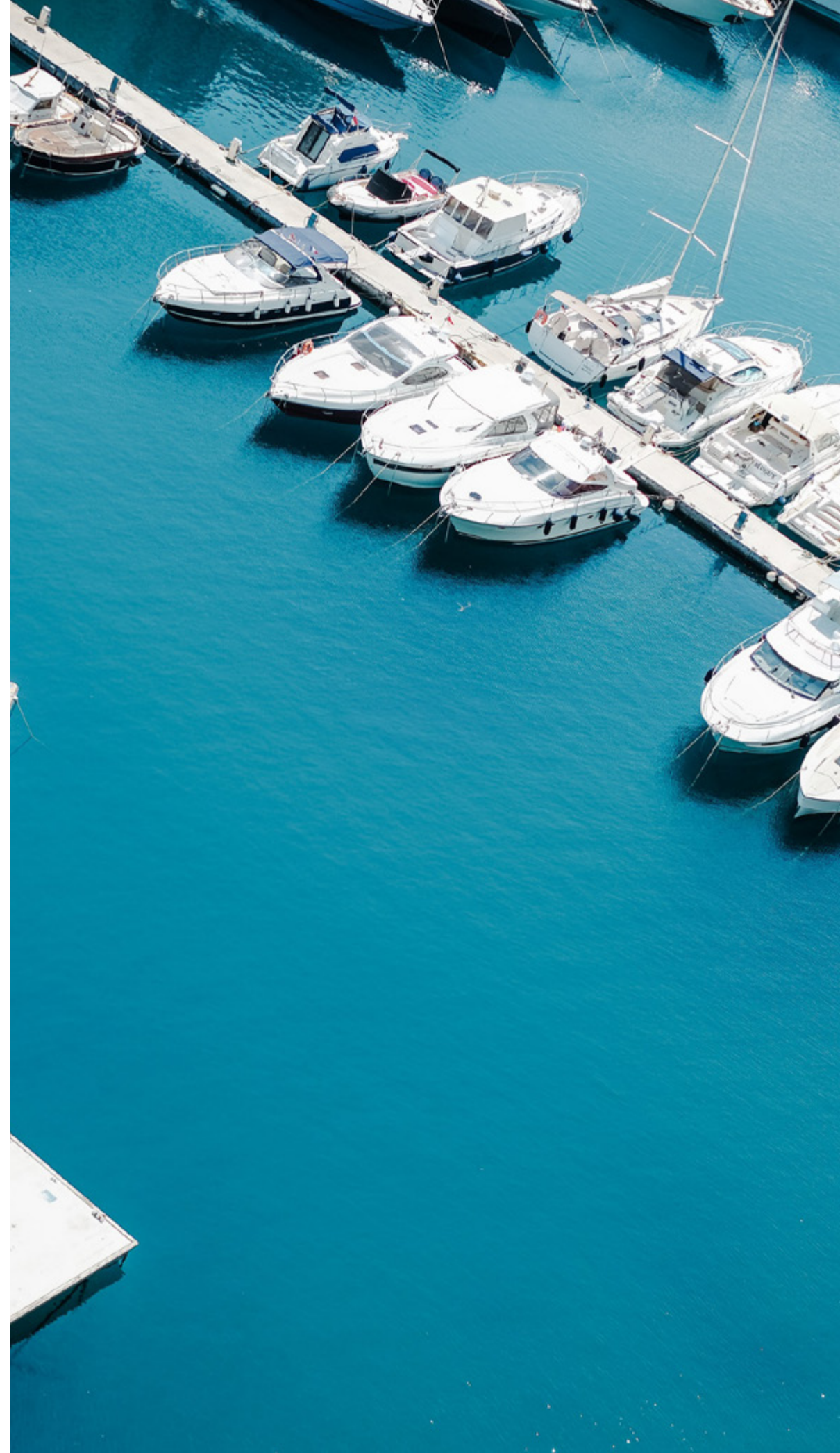






### الشاطئ الخاص

استرخ على طول الشواطئ الخلابة لساحل الإمارات على الشاطئ الخاص بمنتجع الجرف، حيث توفر المياه الصافية والجمال الطبيعي ملاذًا يوميًا للتواصل مع الطبيعة.



### المارينا الخاص

انطلق في مغامرات جديدة في مارينا الجرف الخاص، حيث يلتقي إرث ساحل الإمارات بالحياة الساحلية الحديثة، على بعد خطوات فقط من منزلك.



### غزال بارك

اكتشف الهدوء والسكينة في غزال بارك، حيث يلتحم الضوء والخضرة والمياه معاً لخلقوا مساحات نابضة بالحياة مع حمامات سباحة مشتركة ومسارات ركوب الدراجات وأماكن للتأمل، وكلها تؤدي إلى ممشي الشاطئ. بالإضافة إلى ذلك، باستطاعتك الاستمتاع بقرب منتجع شا ويلنس الشهير، الذي يقع داخل شاربز ريزيدنس الإمارات.



### نسيم بلازا

من التسوق في أرقى المتاجر للمطاعم المتميزة وكل ما سواهما، يقدم نسيم بلازا أفضل تجربة، مع المتاجر والمطاعم والمقاهي ذات المستوى العالمي. لتجربة تشاق إليها كل مرة.



## الغاف تاون هاوس

تاون هاوس تتكون من ٣- غرف نوم

الغاف تاون هاوس

تاون هاوس ٣-غرف نوم | متوسط مساحة الأرض ٢١٤ متر مربع



عن إمكان

التاون هاوس

المرافق

الوحدات

مجتمعاتنا

عن نسيم

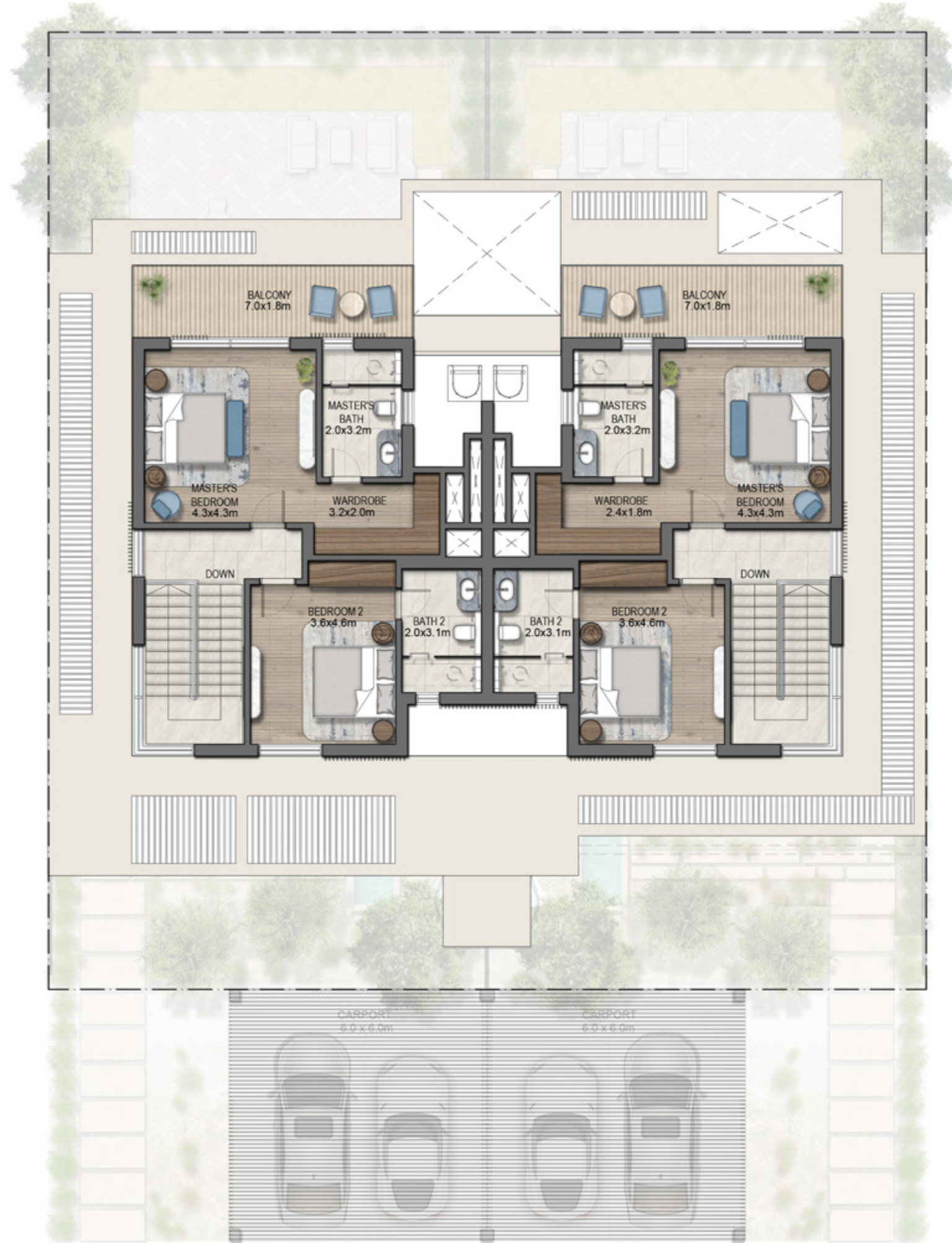


## الخاف تاون هاوس

مساحة الأرض	٢٦٤ متر مربع	٣,٦٧١ قدم مربع
مساحة الطابق الأرضي	٩٢ متر مربع	٩٩١ قدم مربع
مساحة الطابق الأول	٧٢ متر مربع	٧٧٥ قدم مربع
إجمالي المساحة المباعة	١٦٤ متر مربع	١,٧٦٦ قدم مربع
مساحة الشرفات	١٢.٥ متر مربع	١٣٥ قدم مربع
إجمالي المساحة المباعة	١٨٧ متر مربع	٢,٠١٢ قدم مربع



مخطط الطابق الأول: ٧٢ متر مربع



مخطط الطابق الأرضي: ٩٢ متر مربع

غرف النوم: ٣

الطوابق: أرضي + ١



## سكة تاون هاوس

تاون هاوس تتكون من ٣-غرف نوم

سكة تاون هاوس

تاون هاوس ٣-غرف نوم | متوسط مساحة الأرض ٢١٩ متر مربع



عن إمكان

التاون هاوس

المرافق

الوحدات

مجتمعاتنا

عن نسيم





## سكة تاون هاوس

مساحة الأرض	٢١٩ متر مربع	٢,٣٥٧ قدم مربع
مساحة الطابق الأرضي	٨٦ متر مربع	٩٢٦ قدم مربع
مساحة الطابق الأول	٧٧ متر مربع	٨٢٩ قدم مربع
إجمالي المساحة المباعة	١٦٣ متر مربع	١,٧٥٤ قدم مربع
مساحة الشرفات	٢٤ متر مربع	٢٥٩ قدم مربع
إجمالي المساحة المباعة	١٦٨ متر مربع	١,٨٠٩ قدم مربع

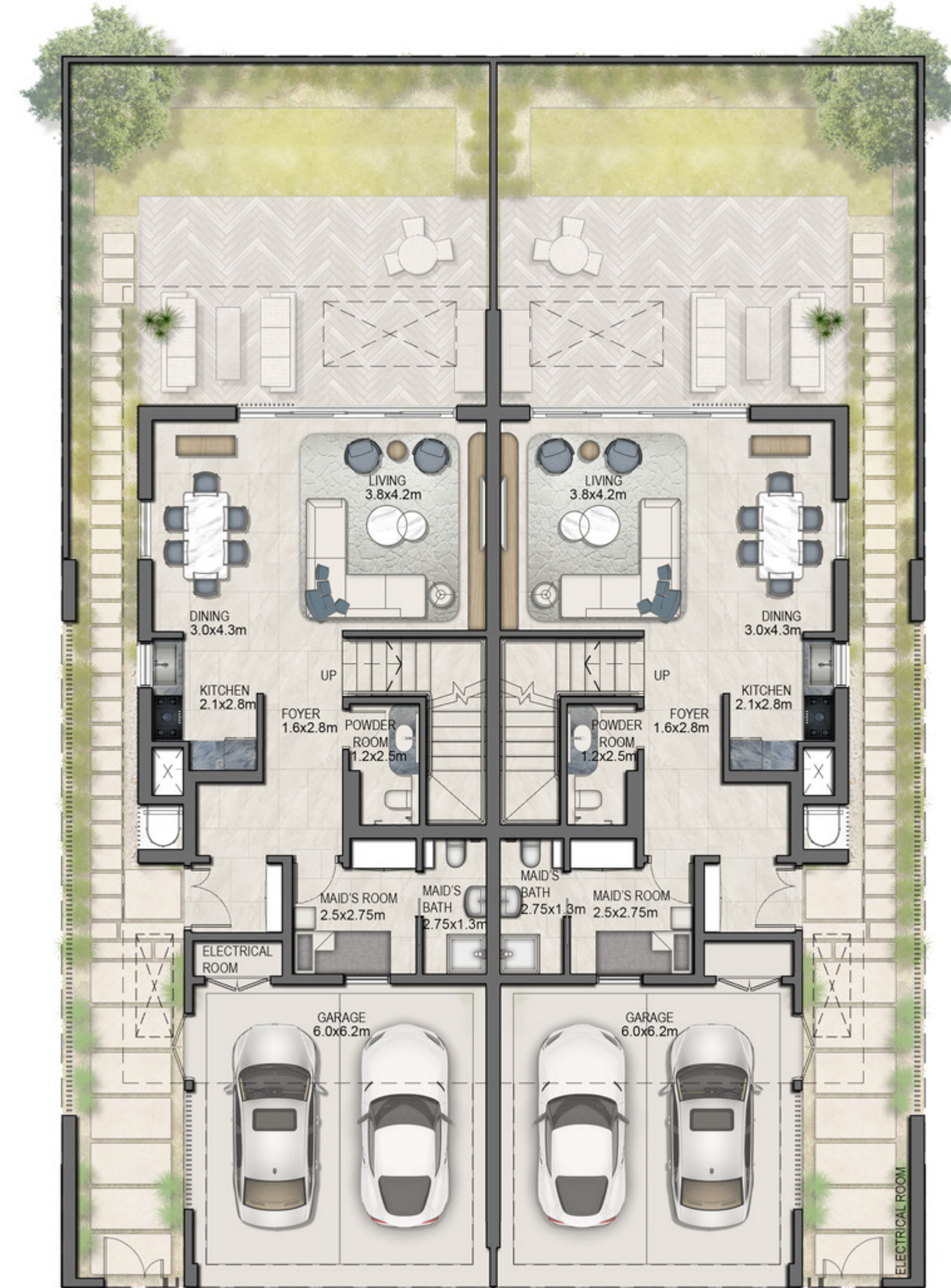
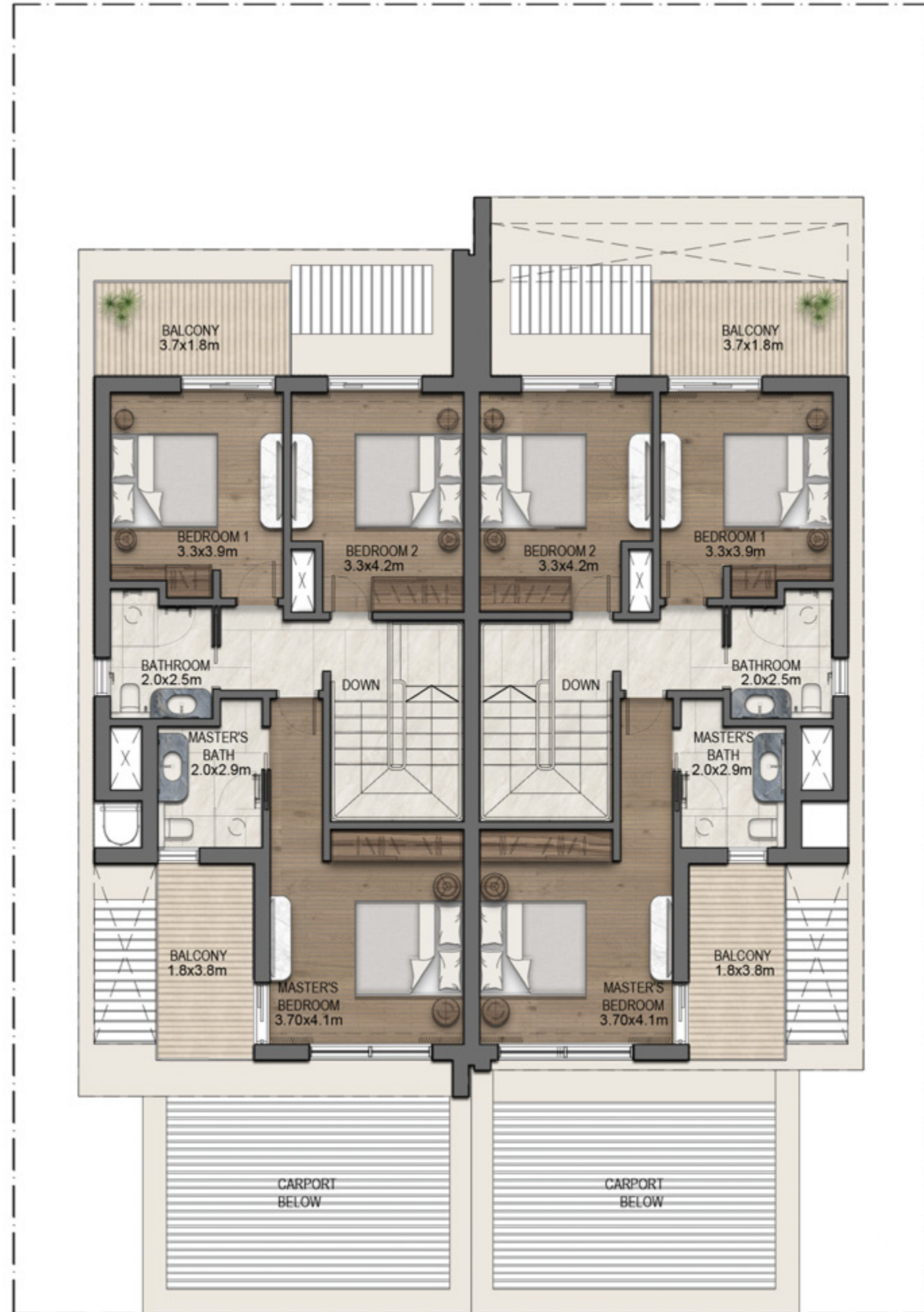


مخطط الطابق الأول: ٦٦ متر مربع

مخطط الطابق الأرضي: ٩٧ متر مربع

غرف النوم: ٣

الطوابق: أرضي + ١









## عن إمكان

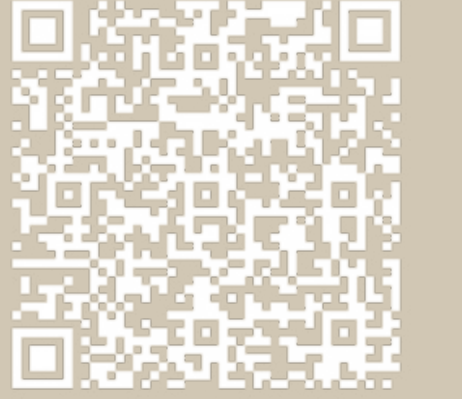
مطور عقاري

إمكان هي شركة تطوير واستثمار عقاري تركز على إنشاء مشاريع حضارية فريدة وحيوية. تشتهر الشركة بنهجها المبتكر في التصميم العمراني، والذي يتضمن تصميم مساحات تعزز الانتماء المجتمعي والرفاهية والاستدامة. تلتزم إمكان بتطوير أماكن ذات روح غنية تساهم في إثراء الحياة الإنسانية بدمجها لأساليب قائمة على البحث وتركيزها الدائم على الرفاهية المجتمعية.

تعمل شركة إمكان على تطوير مجموعة من المشاريع، بما في ذلك مشروع الجروف و مشروع شا - الامارات ، والتي تجسد التزامها بدمج البيئة الطبيعية مع الحياة العصرية، وتوفير أسلوب حياة متنغم مع البيئة واتجاه أهميتها في أسلوب الحياة المعاصر. تشمل محفظة الشركة مجموعة متنوعة من المشاريع، من المجتمعات السكنية للوجهات متعددة الاستخدامات، والتي تتميز جميعها بالتزامها بإنشاء بيئة شاملة تتبلور حول صحة الحياة الإنسانية.



## سجّل اهتمامك

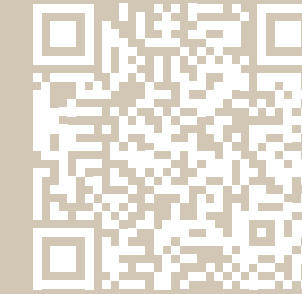


## أو تواصل معنا عبر

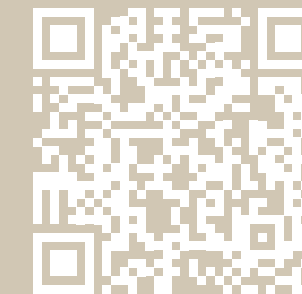
اتصل على  
٨٠٠٤٦٥٢٦

البريد الإلكتروني  
hello@imkan.ae

تفضل بزيارة مركز مبيعات الجرف



تفضل بزيارة إمكان للعقارات



تفضل بزيارة موقعنا الإلكتروني  
www.imkan.ae/projects/aljurf/naseem-aljurf

