

تخيّل مكاناً يلتقي فيه الماضي بالمستقبل

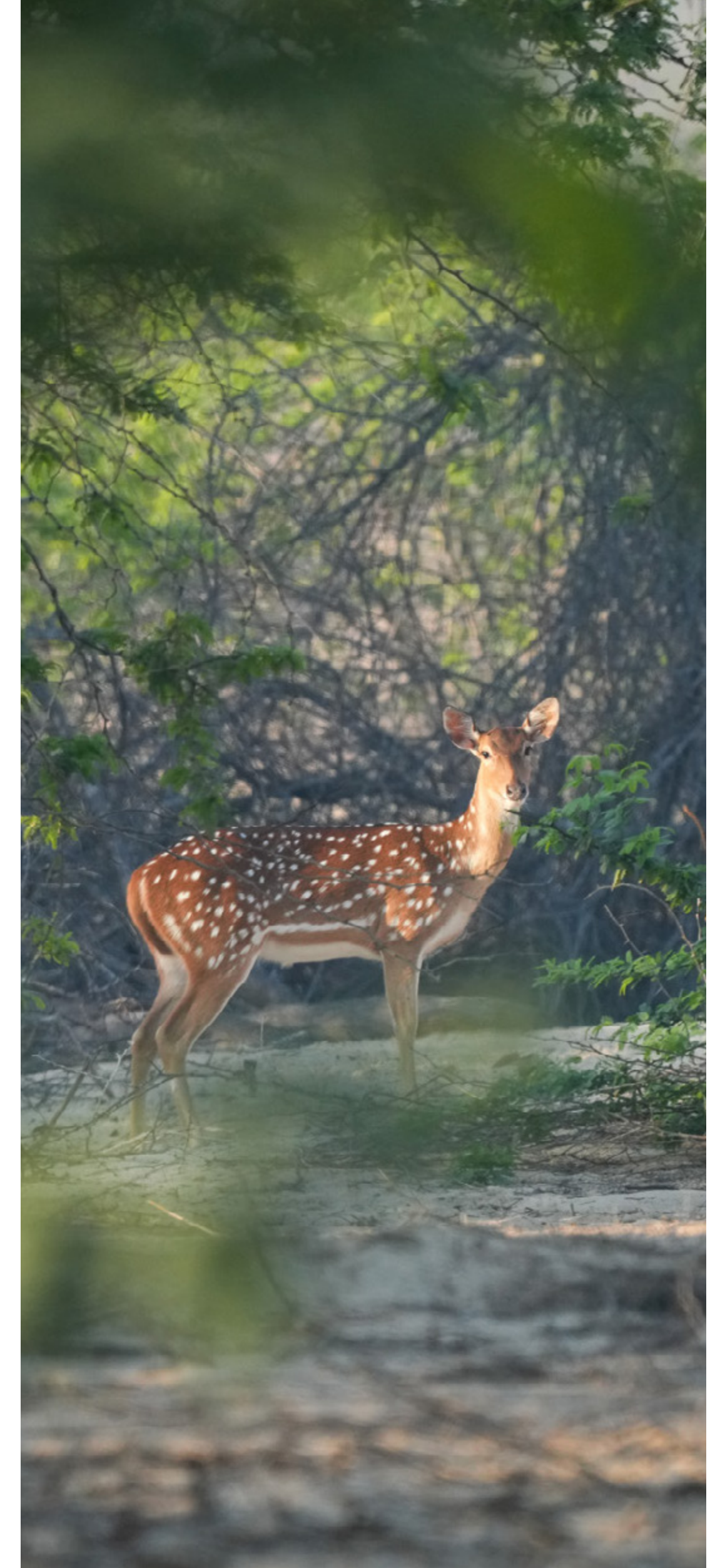




نسيم
الجرف



ملاذٌ نادر
يسري في
أرجائه جمال
الطبيعة





مخطط الجرف الرئيسي

١. قصر الجرف
٢. جوار القصر
٣. قطع أراضي «سيجنيتشر» في حدائق الجرف
٤. شاطئ رزیدنسز الإمارات
٥. فلل حدائق الجرف
٦. القناة
٧. مجمع مرسى الجرف
٨. منازل مرسى الجرف
٩. مارينا مرسى الجرف العام
١٠. شاطئ جوار القصر العام
١١. شاطئ حدائق الجرف الخاص
١٢. مركز المجتمع
١٣. كيان
١٤. كيان ٢



أسلوب حياة مجتمعي رغد يلهمه تراثٌ غني

نسيم الجرف - ملاذ مثالي يشعرك أنك في دارك. صفاء وسكينة تعيشها بين ثنايا الطبيعة الهادئة، وعلى مقربة من جميع التفاصيل التي تشكل عالمك الخاص.

مكان منفرد بطبيعة خاصة تدعوك لأن تكون جزءاً من ذلك العالم. هنا تسكن الخصوصية، وتطل على المياه المتدفقة والخضرة الوافرة والأنوار الطبيعية. واحة للراحة ينعم فيها كل من يطعم بقدمه أرضها.

حيث تلتقي الثقافة بالطبيعة

تنساب الطبيعة وتنمو في أرجائه،
ويعمّ التاريخ أجواءه، وفيه عاشت
السكينة عبر الأزمان.

شعور غامر بالفخامة ينبعث من سُكنى
بيتك في هذا الملاذ الاستثنائي. إليك
أسلوب جديد للعيش في واحة ساحلية
تنبض بالحياة، وترتقي بمعايير الرفاهية
العصرية.





الأصول	العدد الإجمالي	صافي إجمال المساحة الأرضية	صافي المساحة المبنية
الفلل	١١١	٤٢,٥٨٢ متر مربع	٤٨,٧٦٧ متر مربع
مباني الشقق	٨	٣٨,٢٨٣ متر مربع	٤٣,٣٧١ متر مربع
التاون هاوس	٦	٩,٥٠٠ متر مربع	١٠,٤١٠ متر مربع
أصول سكنية		٩٠,٣٦٥ متر مربع	١٠٢,٥٤٨ متر مربع
التجاري		١,٤٢٠ متر مربع	١,٦٧١ متر مربع
الإجمالي الكلي		٩١,٧٨٥ متر مربع	١٠٤,٢١٩ متر مربع

ملخص المساحة التنفيذية	الوحدات	المساحة الأرضية (إجمالي)
فلل أكاسيا (٣٥٩ متر مربع/للوحدة):	٤٤ وحدة	١٠,٤٢٠ متر مربع
فلل القناة (٥٣٤ متر مربع/للوحدة):	٢٩ وحدة	١٥,٥٠٠ متر مربع
الشقق (إجمالي المساحة الأرضية ٣٨,٢٨٣ متر مربع):	٨ مباني سكنية	٣٨,٢٨٣ متر مربع
المسجد (إجمالي المساحة الأرضية ٥٠٠ متر مربع)	١ وحدة	٥٠٠ متر مربع

منطقة تجارية (إجمالي المساحة الأرضية ١٠,٤٢٠ متر مربع)	منطقة التاون هاوس (إجمالي المساحة الأرضية ٩,٥٠٠ متر مربع):	فلل السمير (٢٧٧ متر مربع / للوحدة):	فلل تالا (٢٩٣ متر مربع / للوحدة):
١٠,٤٢٠ متر مربع	٦٠ وحدة	٢١ وحدة	١٧ وحدة



ملاذ منعزل من قلب التاريخ

٣. دقيقة من مطار زايد الدولي



٣. دقيقة من مطار آل مكتوم الدولي



٤٥ دقيقة من مطار دبي الدولي



٤٥ دقيقة من جزيرة السعديات



٣. دقيقة من جزيرة النخلة



عراقة الماضي. حضارة الغد.

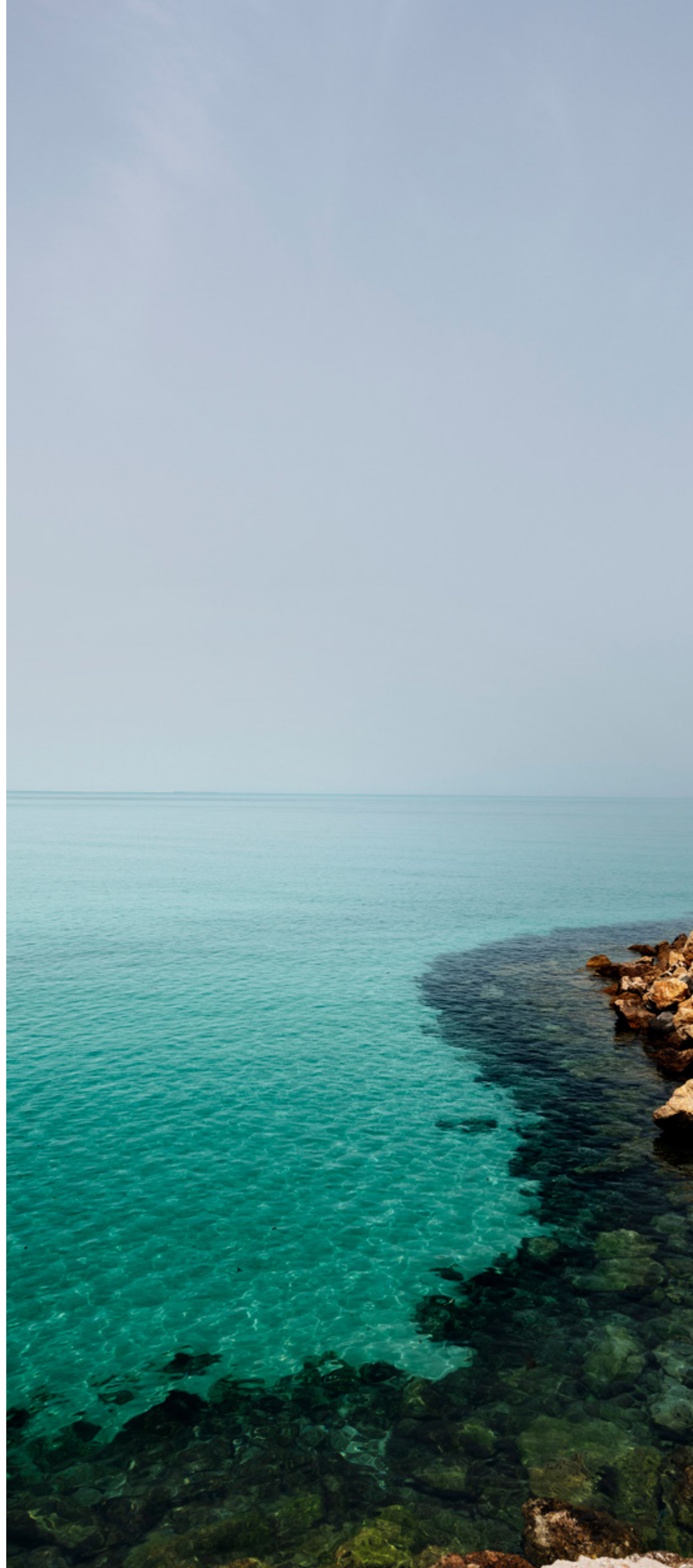


شُكِّل الجرف على مدار عقود ملامداً منعزلاً عن حياة المدينة. واحة خفية للهروب من إيقاع المدينة السريع، حتى وإن كان لبعض الوقت. ومع مرور السنين، تحوّل الجرف إلى محمية أخاذاة تضم أكثر من مليون شجرة أضافت مزيداً من الجمال على المكان.

أصبح الجرف موطناً لمجتمع يشترك فيه الناس مع الطبيعة من حولهم في أسلوب الحياة المعاصرة؛ ويتناغمون معاً في انسجام يجمع بين التراث والحداثة، لينعم سكان الجرف بهجة الحياة وصفوها.

يمتد الجرف عبر مياه فيروزية خلابة بطول ١٦ كيلومتراً، وفي موقع مميز يتوسط إمارتي أبوظبي ودبي. هنا نحتفي بكل من يريد أن يعيش أجمل ما في الحياة، وبمجتمعات سكنية مميزة تضم مارينا خاصة، ونوادٍ شاطئية، وفنادق فاخرة، ومراكز تسوق، منتجع - شا الصحي. هي وجهة فريدة من نوعها جديرة بأن تكون موطناً لك.

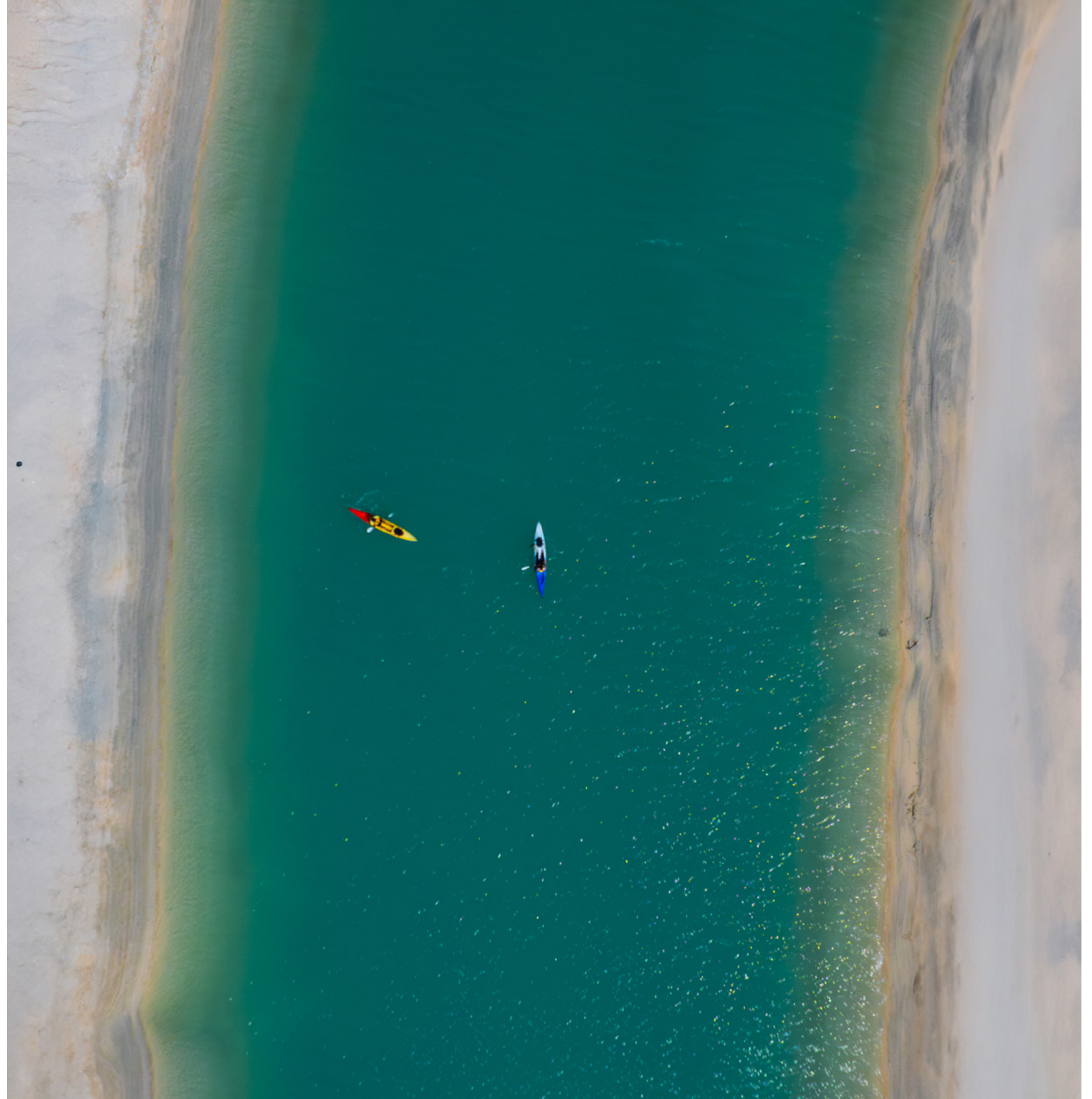




قناة الجرف: مجرى يتلأأ بالصفاء

قناة الجرف هي مجرى مائي من صنع الإنسان. تشق طريقها بين المناظر الآسرة التي تحيط جوانبها، وتجري عبر مشروع التطوير الرئيسي البالغ ٣٨٠ هكتاراً. بطول يبلغ ٤.٣٦ كيلومتراً وبعرض يبلغ ٧ متراً، يتراوح عمقها من ٣ إلى ٥ أمتار في أقسام مختلفة، وتضيف ٨.٧٢ كيلومتراً من الواجهة البحرية والشاطئ إلى مجتمع الجرف.

تعّد القناة إحدى أبرز مزايا الجرف التي تضيف قيمة خاصة إلى المشروع ككل، وتفتح المجال لتجارب لا حصر لها لتحوّل المجتمع إلى مركز حضاري نابض بالحياة، مما يتيح أسلوب حياة لا مثيل له.



مكان ينتمي إليك قبل أن تنتمي إليه.

ضممت لتفوق توقعات الحدائثة ولتعيد تعريف أساليب العيش. نسيم الجرف تقدم خيارات سكنية متنوعة وفريدة.

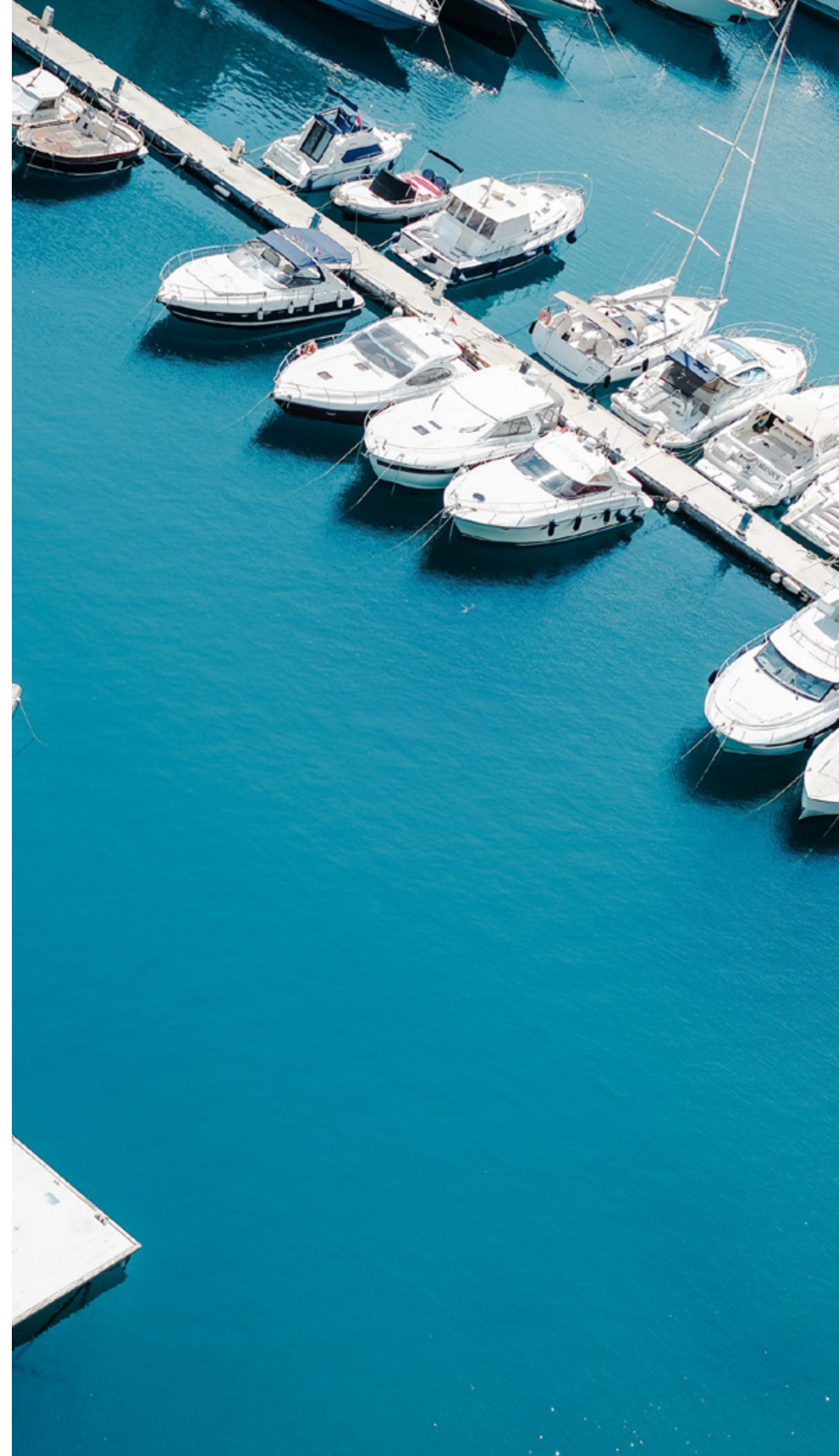
من فلل الفناة الفارهة بإطلالتهما الرائعة على المياه، وصولاً إلى المنازل العائلية الفسيحة المطلة على الحدائق المورقة والمباني السكنية الأنيقة المعاصرة، تم تصميم كل عنصر بعناية فائقة لضمان تجربة معيشية استثنائية.





الشاطئ الخاص

استرخ على طول الشواطئ الخلابة لساحل الإمارات على الشاطئ الخاص بمنتج الجرف، حيث توفر المياه الصافية والجمال الطبيعي ملاذًا يوميًا للتواصل مع الطبيعة.



المارينا الخاص

انطلق في مغامرات جديدة في مارينا الجرف الخاص، حيث يلتقي إرث ساحل الإمارات بالحياة الساحلية الحديثة، على بعد خطوات فقط من منزلك.



غزال بارك

اكتشف الهدوء والسكينة في غزال بارك، حيث يلتحم الضوء والخضرة والمياه معاً ليخلقوا مساحات نابضة بالحياة مع حمامات سباحة مشتركة ومسارات ركوب الدراجات وأماكن للتأمل، وكلها تؤدي إلى ممشى الشاطئ. بالإضافة إلى ذلك، باستطاعتك الاستمتاع بقرب منتجج شا ويلنس الشهير، الذي يقع داخل شاربز ريزيدنس الإمارات.



نسيم بلازا

من التسوق في أرقى المتاجر للمطاعم المتميزة وكل ما سواهما، يقدم نسيم بلازا أفضل تجربة، مع المتاجر والمطاعم والمقاهي ذات المستوى العالمي. لتجربة تشاق إليها كل مرة.

عن إيمان

الفلل
≈

المرافق

الوحدات

مجتمعاتنا

عن نسيم

فلل تتكون من ٥ غرف نوم

فلل القناة

فلل القناة

فلل ٥-غرف نوم | متوسط مساحة الأرض ٩١٠ متر مربع





فلل القناة

تقع هذه المجموعة من الفلل المكونة من ٥ غرف نوم على طول ضفاف القناة، وهي ذرة مجتمع نسيم الجرف.

تتمتع كل فيلا بمناظر طبيعية خلّابة وتتمتع بأجواء يمتزج فيها الهدوء والسكينة مع الرقي والأناقة لتعيد تعريف معنى الرفاهية الحديثة.



فلا القنائة
نمط التصمائم: فرمم

عن إمكان

الفلل

المرافق

الوحدات

مجتمعاتنا

عن نسيم



عن إمكان

الفلل

المرافق

الوحدات

مجتمعاتنا

عن نسيم



مخطط الطابق الأول: ٢٧٣ متر مربع



مخطط الطابق الأرضي: ٢٦١ متر مربع

غرف النوم: ٥
الطوابق: أرضي + ١





فيل القنائة
نمط التصميم: ستراتا

عن إمكان

الفلل

المرافق

الوحدات

مجتمعاتنا

عن نسيم



عن إمكان

الفلل

المرافق

الوحدات

مجتمعاتنا

عن نسيم



عن إمكان

الفلل

المرافق

الوحدات

مجتمعاتنا

عن نسيم

مخطط الطابق الأول: ٢٧٣ متر مربع

مخطط الطابق الأرضي: ٢٦١ متر مربع

غرف النوم: ٥

الطوابق: أرضي + ١



فلل القناة

مساحة الأرض	٩٦ متر مربع	١,٣٣٣ قدم مربع
مساحة الطابق الأرضي	٢٦١ متر مربع	٢,٨٠٩ قدم مربع
مساحة الطابق الأول	٢٧٣ متر مربع	٢,٩٣٩ قدم مربع
إجمالي المساحة المباعة	٥٣٤ متر مربع	٥,٧٤٨ قدم مربع
مساحة الشرفات	٤٩ متر مربع	٥٢٧ قدم مربع
غرفة السائق والخدمات	٢٣ متر مربع	٢٤٨ قدم مربع
المساحة الكلية	٦٠٦ متر مربع	٦,٤٦٩ قدم مربع







عن إمكان

الفلل

المرافق

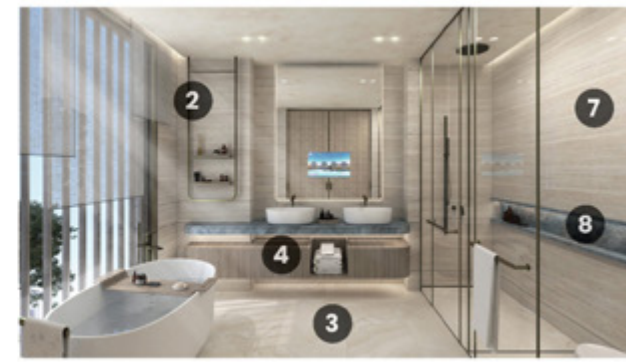
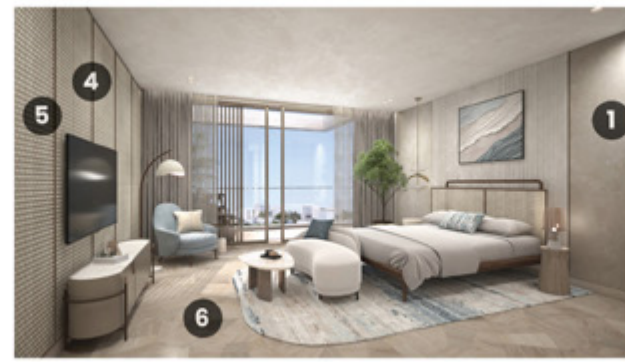
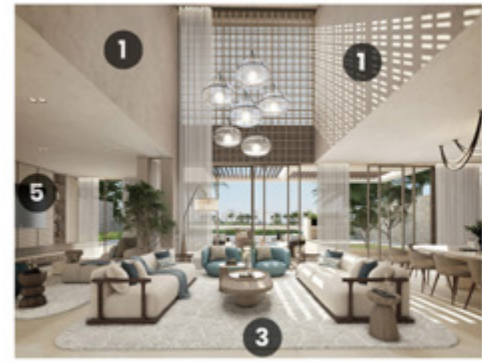
الوحدات

مجتمعاتنا

عن نسيم



العينات



١. دهان مزخرف للحوائط والأسقف
٢. تشطيبات معدنية
٣. تشطيب بلاط للأرضيات
٤. نجارة خشبية
٥. خشب خيزران لجدران التلفزيون
٦. بلاط خشبي للأرضيات لغرف النوم
٧. بلاط حوائط للحمامات
٨. بلاط بارز للكاونتر والبلاط الخلفي
٩. زجاج مصفح لأبواب خزانة الملابس
١٠. صفائح لخزائن الملابس
١١. صفائح لخزائن المطبخ

عن نسيم

مجتمعاتنا

الوحدات

المرافق

الفلل

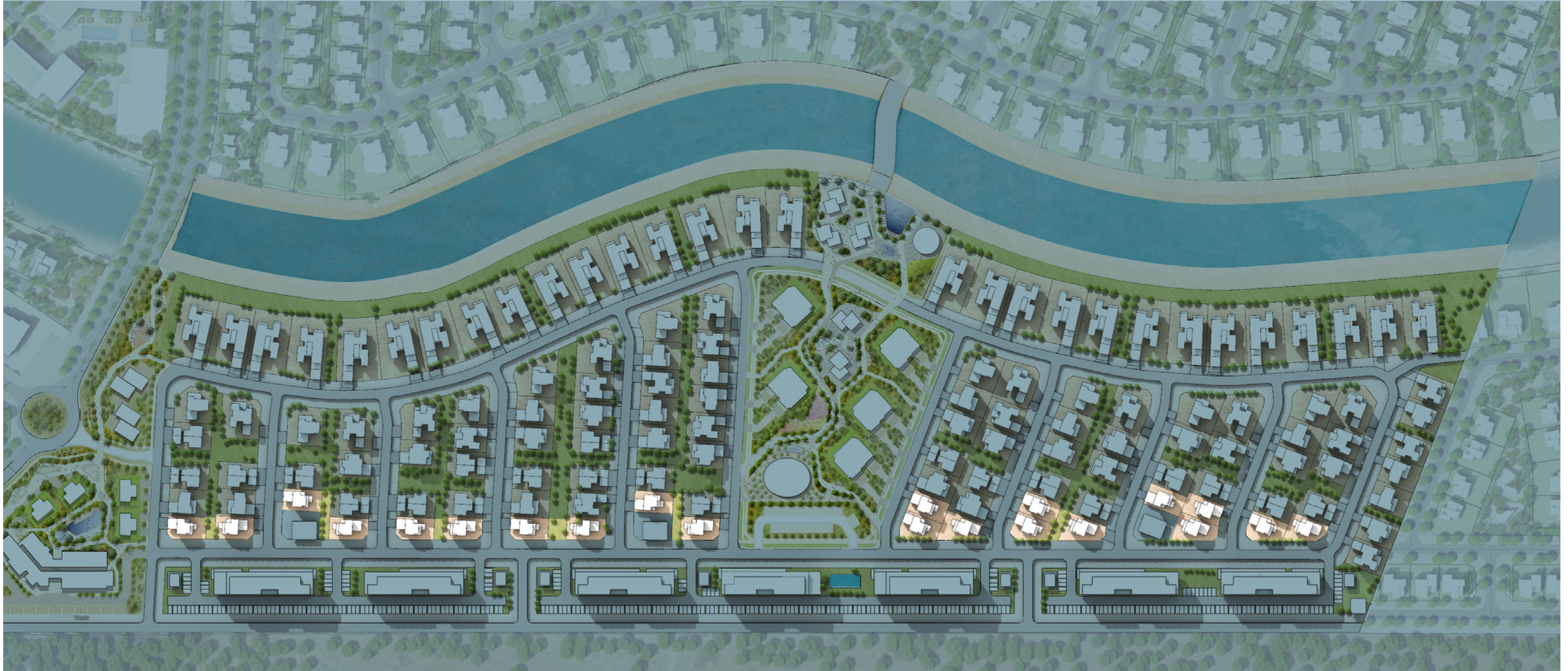
عن إمكان

فلل السمير

فلل تتكون من ٤-غرف نوم

فلل السمير

فلل ٤-غرف نوم | متوسط مساحة الأرض ٣٥٠ متر مربع



عن إمكان

الفلل

المرافق

الوحدات

مجتمعاتنا

عن نسيم



فلل السمر

مساحة الأرض	٣٥٠ متر مربع	٣,٧٦٧ قدم مربع
مساحة الطابق الأرضي	٩٨ متر مربع	١,٠٥٥ قدم مربع
مساحة الطابق الأول	١٠٥ متر مربع	١,١٣٠ قدم مربع
مساحة الطابق الثاني	٧٤ متر مربع	٧٩٧ قدم مربع
إجمالي المساحة المباعة	٢٧٧ متر مربع	٢,٩٨٢ قدم مربع
مساحة الشرفات	٣٨ متر مربع	٤٠٩ قدم مربع
غرفة السائق والخدمات	١٣ متر مربع	١٤٠ قدم مربع
المساحة الكلية	٣٢٥ متر مربع	٣,٤٩٨ قدم مربع



مخطط الطابق الأول: ١٠٥ متر مربع

مخطط الطابق الأرضي: ٩٨ متر مربع

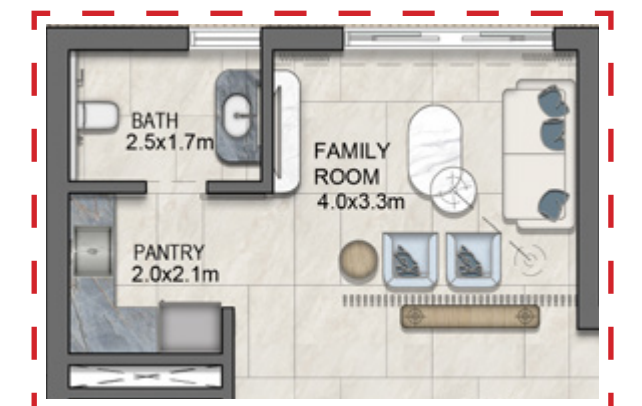
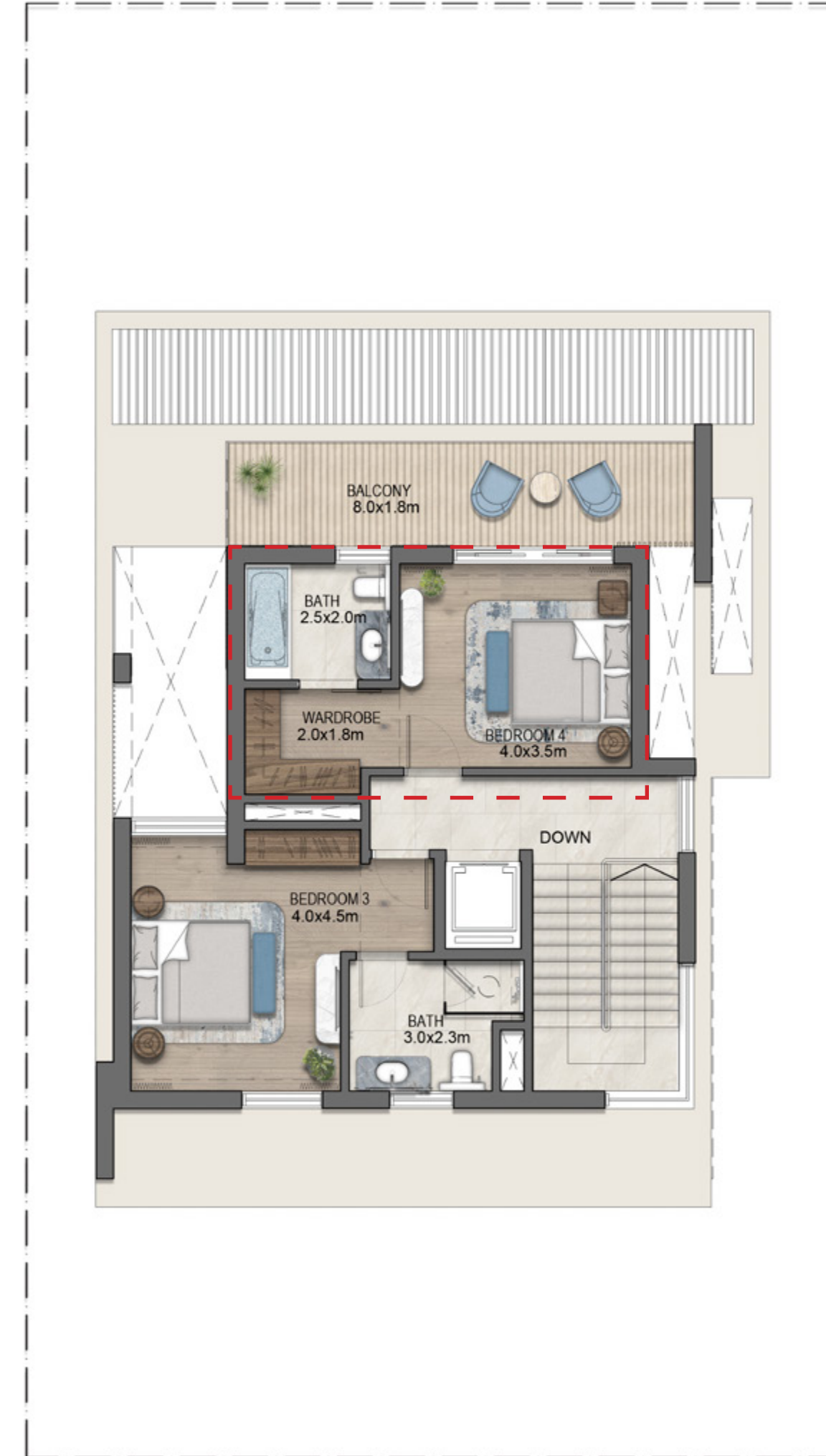
غرف النوم: ٤

الطوابق: أرضي + ٢



نموذج مطبخ مغلق

مخطط الطابق الثاني: ٧٤ متر مربع



نموذج غرفة عائلية



عن نسيم

مجتمعاتنا

الوحدات

المرافق

الفلل

عن إمكان

فلل تالا

فلل تتكون من ٤-غرف نوم

فلل تالا

فلل ٤-غرف نوم | متوسط مساحة الأرض ٤٥٠ متر مربع





فلل تالا
نمط التصميم: فريم

عن إمكان

الفلل

المرافق

الوحدات

مجتمعاتنا

عن نسيم



عن إمكان

الفلل

المرافق

الوحدات

مجتمعاتنا

عن نسيم



عن إمكان

الفلل

المرافق

الوحدات

مجتمعاتنا

عن نسيم



مخطط الطابق الأول: ١٤٣ متر مربع

مخطط الطابق الأرضي: ١٥٠ متر مربع

غرف النوم: ٤

الطوابق: أرضي + ١



نموذج مطبخ مغلق



فيلل تالا
نمط التصميم: ستراتا

عن إمكان

الفلل

المرافق

الوحدات

مجتمعاتنا

عن نسيم



عن إمكان

الفلل

المرافق

الوحدات

مجتمعاتنا

عن نسيم



فلل تالا

مساحة الأرض	٤٥. متر مربع	٤,٨٤٤ قدم مربع
مساحة الطابق الأرضي	١٥. متر مربع	١,٦١٥ قدم مربع
مساحة الطابق الأول	١٤٣ متر مربع	١,٥٣٩ قدم مربع
إجمالي المساحة المباعة	٢٩٣ متر مربع	٣,١٥٩ قدم مربع
مساحة الشرفات	٣١ متر مربع	٣٣٤ قدم مربع
الخدمات	١١ متر مربع	١١٨ قدم مربع
إجمالي المساحة المباعة	٣٢٩ متر مربع	٣,٥٤١ قدم مربع

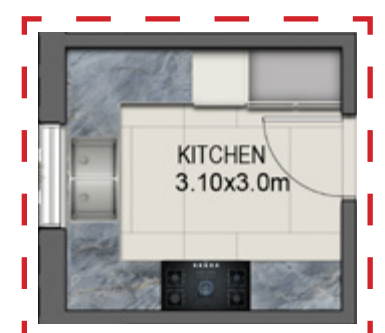
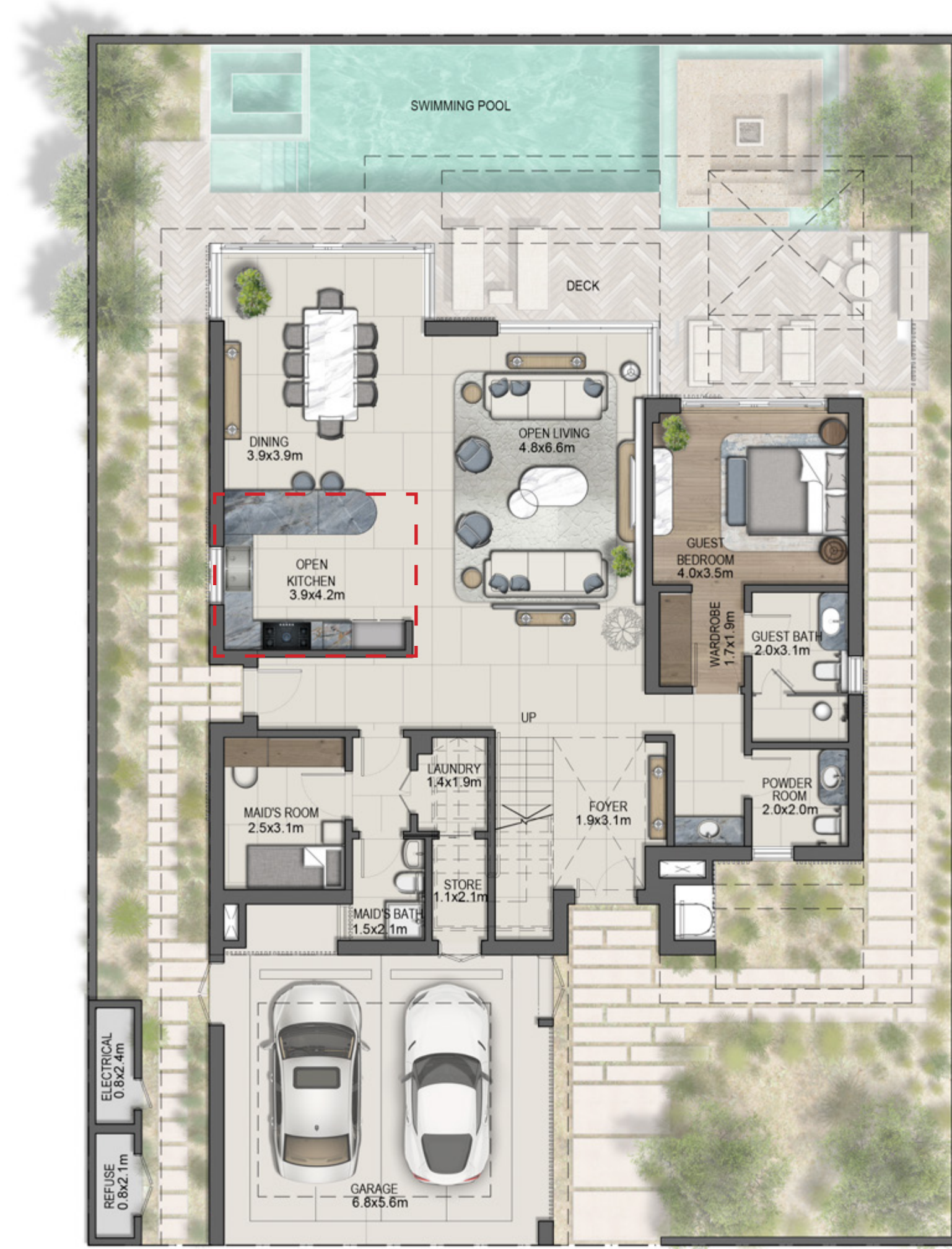


مخطط الطابق الأول: ١٤٣ متر مربع

مخطط الطابق الأرضي: ١٥٠ متر مربع

غرف النوم: ٤

الطوابق: أرضي + ١



نموذج مطبخ مغلق



عن إمكان

الفلل

المرافق

الوحدات

مجتمعاتنا

عن نسيم



عن إيمان

الفيل
==

المرافق

الوحدات

مجتمعاتنا

عن نسيم

فيل تتكون من ٥- غرف نوم

فيل أكاسيا

فلل أكاسيا

فلل ٥-غرف نوم | متوسط مساحة الأرض ٤٥٠ متر مربع



عن إمكان

الفلل

المرافق

الوحدات

مجتمعاتنا

عن نسيم



عن إمكان

الفلل

المرافق

الوحدات

مجتمعاتنا

عن نسيم



عن إمكان

الفلل

المرافق

الوحدات

مجتمعاتنا

عن نسيم



فلل أكاسيا

مساحة الأرض	٤٥٠ متر مربع	٤,٨٤٤ قدم مربع
مساحة الطابق الأرضي	١٢٩ متر مربع	١,٣٨٩ قدم مربع
مساحة الطابق الأول	١١٩ متر مربع	١,٢٧٣ قدم مربع
مساحة الطابق الثاني	١١١ متر مربع	١,١٩٥ قدم مربع
إجمالي المساحة المباعة	٣٥٩ متر مربع	٣,٨٦٤ قدم مربع
مساحة الشرفات	٤٠ متر مربع	٤٣١ قدم مربع
الخدمات	١٢ متر مربع	١٢٩ قدم مربع
المساحة الكلية	٤٣٠ متر مربع	٤,٦٢٩ قدم مربع

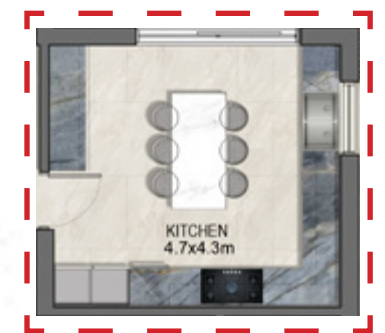
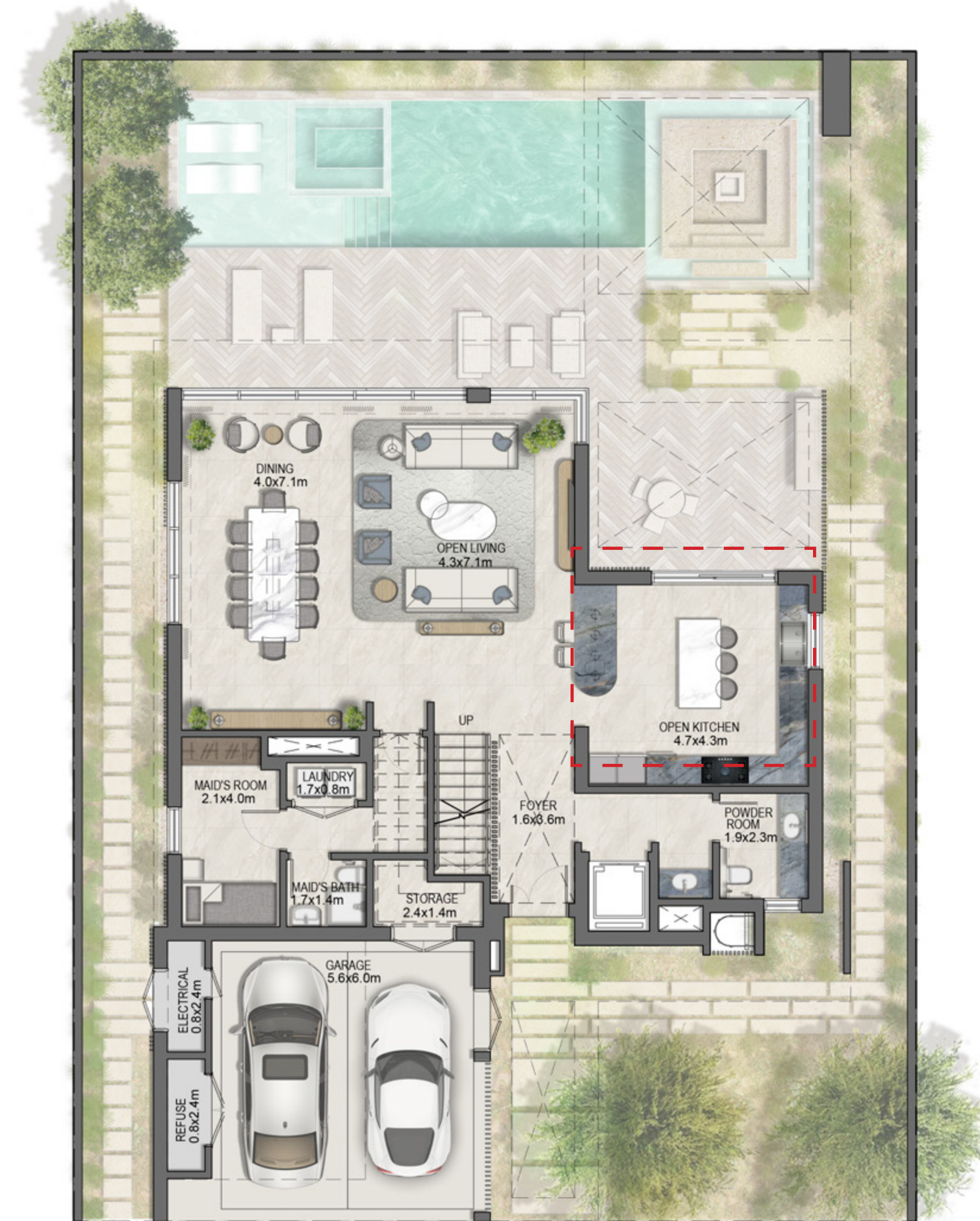


مخطط الطابق الأول: ١١٩ متر مربع

مخطط الطابق الأرضي: ١٢٩ متر مربع

غرف النوم: ٥

الطوابق: أرضي + ٢



نموذج مطبخ مغلق

مخطط الطابق الثاني: 111 متر مربع



عن إمكان

مطور عقاري

إمكان هي شركة تطوير واستثمار عقاري تركز على إنشاء مشاريع حضارية فريدة وحيوية. تشتهر الشركة بنهجها المبتكر في التصميم العمراني، والذي يتضمن تصميم مساحات تعزز الانتماء المجتمعي والرفاهية والاستدامة. تلتزم إمكان بتطوير أماكن ذات روح غنية تساهم في إثراء الحياة الإنسانية بدمجها لأساليب قائمة على البحث وتركيزها الدائم على الرفاهية المجتمعية.

تعمل شركة إمكان على تطوير مجموعة من المشاريع، بما في ذلك مشروع الجروف و مشروع شا - الامارات ، والتي تجسد التزامها بدمج البيئة الطبيعية مع الحياة العصرية، وتوفير أسلوب حياة متنغم مع البيئة واتجاه أهميتها في أسلوب الحياة المعاصر. تشمل محفظة الشركة مجموعة متنوعة من المشاريع، من المجتمعات السكنية للوجهات متعددة الاستخدامات، والتي تتميز جميعها بالتزامها بإنشاء بيئة شاملة تتبلور حول صحة الحياة الإنسانية.



سجّل اهتمامك

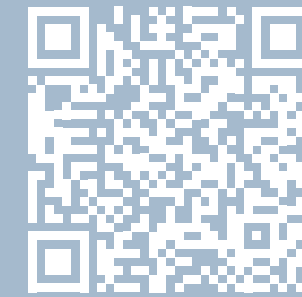


أو تواصل معنا عبر

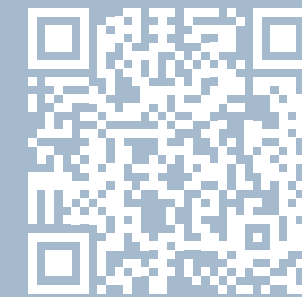
اتصل على
٨٠٠٤٦٥٢٦

البريد الإلكتروني
hello@imkan.ae

تفضّل زيارة مركز مبيعات الجرف



تفضّل زيارة إمكان للعقارات



تفضّل زيارة موقعنا الإلكتروني
www.imkan.ae/projects/aljurf/naseem-aljurf

